



Visita il nostro **NUOVO SITO**
e seguici su **FACEBOOK**
sulla pagina ufficiale
EURO CASA GROUP!

Agencia Immobiliare
EURO CASA

NOVEMBRE
2017

www.eurocasagroup.it

Anno 17 - numero 10

FIORANO e SPEZZANO

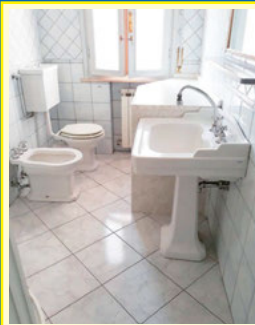
via V. Veneto, 49 • fiorano@eurocasagroup.it



Spezzano (rif. F-563)

In **OTTIMA POSIZIONE** prop. in **CASA BIFAMILIARE APP.** TO sito al 1° PIANO con **INGRESSO INDIPENDE**nte e comp. da: ingresso, soggiorno, **CUCINA ABITABILE**, dis.notte, **3 CAMERE**, bagno (**RIFATTO**), balcone, cantina, **GARAGE TRIPLO** e **AMPIA AREA CORTILIVA di PROPRIETA'**.

€ 185.000



Spezzano (rif. F-532)

A POCHI PASSI dal **CENTRO** proponiamo **APPARTAMENTO** sito al 2° PIANO e comp.da: ingresso, **SOGGIORNO** con **CUCINA**, **2 CAMERE**, bagno, balcone, soffitta e **GARAGE DOPPIO**.

€ 135.000



Fiorano (rif. F-530)

In **GRAZIOSA COSTRUZIONE** del 2001 prop. **APPARTAMENTO** con **FINITURE MODERNE** e comp.da: ingresso, soggiorno con angolo cottura, dis.notte, **2 CAMERE**, **2 BAGNI**, ripostiglio, 2 balconi e **AUTORIMESSA**.

€ 168.000



Spezzano (rif. F-559)

In **MERAVIGLIOSO QUARTIERE PRE-COLLINARE VILLETTA** a **SCHIERA** comp. da: ingresso, sala, **TINELLO PRANZO**, bagno e **GIARDINO di PROPRIETA'**; al p.1°: **3 CAMERE**, **STUDIO**, bagno e balcone; **AMPIA MANSARDA** all'ultimo piano. Al p.interrato: **GARAGE**, **SPAZIOSA CANTINA** e **LAVANDERIA**.

€ 310.000



Spezzano (rif. F-555)

In **ELEGANTE COSTRUZIONE** del 2004 prop. **BELLISSIMO APP.TO** su **2 LIVELLI** comp.da: **OPEN SPACE di 38 MQ**, dis.notte, **2 MATRIMONIALI**, **2 BAGNI**, **TERRAZZO** e balcone; al p.superiore **SOPPALCO** con **VISTA** sulla

ZONA GIORNO. Al p.semi-interrato cantina e **GARAGE DOPPIO**.

€ 290.000



RATA MUTUO € 549,00

Spezzano (rif. F-551)

In **PICCOLO CONTESTO di SOLE 5 UNITA'** prop. **APPARTAMENTO** con sala, **CUCINOTTO**, bagno e balcone; al p.superiore: **2 CAMERE**, bagno e **TERRAZZINO**. **GARAGE** al p.terra. **GRAZIOSO BORGO RISTRUTTURATO**.

€ 139.000



Fiorano (rif. F-550)

In **QUARTIERE RESIDENZIALE CASA SINGOLA RISTRUTTURATA ESTERNAMENTE** con ingresso, sala, **CUCINA ABIT.**, **MATRIMONIALE** e bagno, al p.1°: **3 CAMERE**, bagno e balcone; all'U.P. **AMPIA MANSARDA**. Al P.T.: cantina, **GARAGE**, **POSTO AUTO COPERTO** e **AMPIO GIARDINO di PROPRIETA'**. **ESTERNO** e **IMPIANTI RIFATTI nel 2005**.

ADATTA ANCHE A 2 NUCLEI FAMILIARI. € 410.000



RATA MUTUO € 495,00

Fiorano (rif. F-352)

In **CONTESTO di SOLE 2 UNITA'** prop. **GRAZIOSA PORZIONE di CASA** e comp.da: sala, **CUCINA** e bagno, al p.superiore: **2 CAMERE**, bagno e soffitta. Al p.terra **GARAGE**. **RISTRUTTURATA NEL 2016**.

€ 125.000



Agenzia Immobiliare
EUROCASA GROUP

* RATA CALCOLATA SULLA BASE DI UN MUTUO 100% IN 30 ANNI

tel. **0536 911618**

Le NOSTRE ESCLUSIVE

AFFIDA la VENDITA del TUO IMMOBILE alla NOSTRA AGENZIA!!!

RATA MUTUO € 495,00



Fiorano (rif. F-539)
VICINANZE FAMILA -
In **CONTESTO F/V** prop.
APPARTAMENTO di **OTTIMA METRATURA** sito al **2° PIANO** e comp.da: ingresso, sala, **CUCINA ABITABILE**, dis.notte, **2 MATRIMONIALI**, bagno, balcone e **GARAGE**.

€ 125.000

RATA MUTUO € 545,00



Fiorano (rif. F-116)
In **QUARTIERE RICERCATO** prop. **AMPIO APPARTAMENTO RISTRUTTURATO** comp. da: ingresso, soggiorno, **CUCINA** con balcone, dis., **3 CAMERE DOPPIE**, **2 BAGNI**, balcone, soffitta e **GARAGE**.
PALAZZINA F/V.

€ 138.000



Spezzano (rif. F-560)
In **SPLENDIDO RESIDENCE** con **PISCINA ELEGANTE MAISOINETTE** con **INGRESSO INDIP.** e comp. da: **SALONE** con **CAMINO**, **CUCINOTTO**, dis. notte, **2 MATRIMONIALI**, bagno, balcone, **PORTICO** e **TERRAZZO**; al p.superiore **SOPPALCO** con **OPEN SPACE**, **MATRIMONIALE**, bagno e 2 balconi. **GARAGE** e lavanderia al p.semi-interrato.

Info in Agenzia.

RATA MUTUO € 533,00



Spezzano (rif. F-562)
In **GRAZIOSO CONTESTO F/V** prop. **APPARTAMENTO** al **2°** e **ULTIMO PIANO** con ingresso, **AMPIA ZONA GIORNO** con **CUCINA A VISTA**, **2 CAMERE DOPPIE**, bagno, balcone, cantina, **GARAGE** e orto. **SPESE CONDOMINIALI IRRISORIE.**

€ 135.000

RATA MUTUO € 612,00



Fiorano (rif. F-518)
ZONA PARCO - In **BELLA PALAZZINA** del 1995 prop. **APPARTAMENTO** sito all' **ULTIMO PIANO** con **ASCENSORE** con sala, **CUCINA**, dis.notte, **2 CAMERE**, bagno, balcone, **AUTO-RIMESSA** e **POSTO AUTO**.

€ 145.000



Fiorano (rif. F-553)
In **ZONA BEN SERVITA PORZIONE** di **CASA ADATTATA** a **SOLUZIONE GENITORI/FIGLI** con al p.terra **APPARTAMENTO** con sala, **CUCINA**, **MATRIMONIALE** e bagno. Al p.superiore: soggiorno cottura, **2 MATRIMONIALI**, **RIP.**, bagno, balcone e **TERRAZZO**. Ampia cantina, **2 GARAGE** e **GIARDINO** di **PROPRIETA'** di **OLTRE 200 MQ.**

€ 245.000

RATA MUTUO € 454,00



Spezzano (rif. F-544)
In **STRADA CHIUSA** prop. **TRILocale** sito al **2 PIANO** comp.da: **ZONA GIORNO** di **25 MQ**, dis.notte, **2 CAMERE**, bagno, balcone e **GARAGE** al p.terra.

€ 115.000



Fiorano (rif. F-558)
In **CASA BIFAMILIARE** prop. **APPARTAMENTO** sito al **2°** e **ULTIMO PIANO** comp.da: ingresso, **SALONE** (**POSSIBILITA'** **3° CAMERA**) con **CAMINO**, **CUCINA**, **2 MATRIMONIALI**, bagno, balcone, soffitta, cantina, **GARAGE**, **POSTO AUTO COPERTO** e **GIARDINO**.

€ 168.000

* RATA CALCOLATA SULLA BASE DI UN MUTUO 100% IN 30 ANNI

tel. e fax **0536 913283**

www.eurocasagroup.it



SASSUOLO

via Mazzini, 317 • sassuolo@eurocasagroup.it

RATA MUTUO € 355,00



Sassuolo (rif S-611)

In contesto di **RECENTE COSTRUZIONE** disponiamo di appartamento comp.da: **AMPIO SOGGIORNO** con angolo cottura, **2 CAMERE**, **LOGGIA**, bagno e garage. **OTTIMO AFFARE!**

€ 90.000

RATA MUTUO € 454,00



Sassuolo (rif S-437)

In zona Rometta appartamento al 1°P. composto da: ampio soggiorno con balcone, **CUCINA ABITABILE**, **3 CAMERE**, bagno, cantina, soffitta e garage. **LIBERO.**

€ 115.000



Sassuolo (rif S-614)

In zona **MUSICISTI** app.to al 1°P. comp. da: soggiorno, cucina, **3 CAMERE**, **2 BAGNI**, soffitta e garage. **COMPLETAMENTE RISTRUTTURATO**, finiture da personalizzare. **OTTIMO AFFARE.**

€ 185.000

RATA MUTUO € 533,00

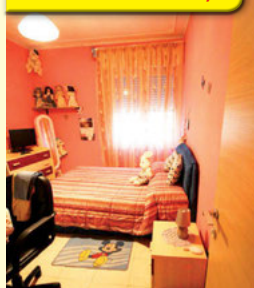


Sassuolo (rif S-373)

In **PICCOLO CONTESTO** appartamento al 2°P. comp.da: ingresso su soggiorno con balcone, **CUCINA** separata, **2 CAMERE MATRIMONIALI**, bagno e garage. **OTTIMA ZONA.**

€ 135.000

RATA MUTUO € 573,00

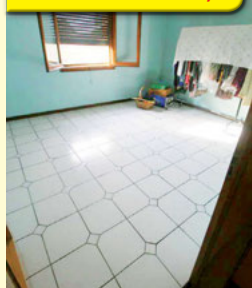


Sassuolo (rif S-485)

In **ZONA CENTRO** appartamento in **CASA DI SOLE 2 UNITA'** composto da: ingresso, **AMPIO SOGGIORNO** con angolo cottura, **3 CAMERE**, **2 BAGNI**, soffitta e garage. **COMPLETAMENTE RISTRUTTURATO.**

€ 145.000

RATA MUTUO € 533,00



Sassuolo (rif S-428)

In casa di 3 unità **APPARTAMENTO INDIPENDENTE** composto da: ingresso, soggiorno con **CAMINO**, cucina abitabile, **2 CAMERE MATRIMONIALI**, bagno, cantina e garage. **GIARDINO PRIVATO.**

€ 135.000

RATA MUTUO € 495,00



Sassuolo (rif S-612)

In ottimo contesto **ROMETTA** appartamento al 2°P. composto da: ingresso, soggiorno, **CUCINA ABITABILE**, **2 CAMERE**, studio, **2 BAGNI** e garage. **PRONTA CONSEGNA.**

€ 125.000

RATA MUTUO € 584,00



Sassuolo (rif S-608)

In piccolo contesto di 6 unità appartamento **RECENTE** costruzione composto da: soggiorno con angolo cottura, balcone, 2 camere, 2 bagni e garage. **OTTIMA ZONA TRANQUILLA.**

€ 148.000 tratt.

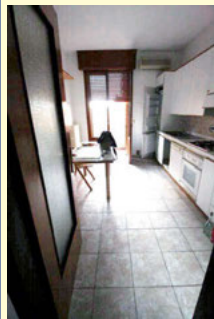
* RATA CALCOLATA SULLA BASE DI UN MUTUO 100% IN 30 ANNI



Sassuolo (rif S-609)

In casa **BIFAMILIARE** appartamento al 1°P. comp.da: ampia zona giorno con angolo cottura, terrazzo, **2 MATRIMONIALI**, bagno, collegato ad **AMPIA CANTINA/TAVERNA** e garage. **AMPIO CORTILE PRIVATO.**

€ 150.000



Sassuolo (rif S-486)

LARGO VERONA app.to di **GRANDI DIMENSIONI** comp.da: ingresso, soggiorno con balcone, cucina abit., **2 camere**, bagno e ripostiglio; **SOVRASTANTE MANSARDA** collegabile con possibilità di altre 2 camere con bagno. **TRIPLO GARAGE. LIBERO. VERO AFFARE.**

€ 160.000



Sassuolo (rif S-488)

In splendida zona **VILLA A SCHIERA** disposta su **2 LIVELLI** con 3 camere da letto e zona servizi composta da **TAVERNA** e garage. **GIARDINO PRIVATO.**

€ 210.000 tratt.



Sassuolo (rif S-430)

In zona tranquilla **CASA SINGOLA** comp.da: ampio appartamento al 1°P. con **3 CAMERE** e possibilità di **APPARTAMENTO** piccolo al piano terra. Garage. **ABITABILE DA SUBITO.**

€ 275.000



Sassuolo (rif S-481)

In ottimo residenziale appartamento di **GRANDE METRATURA** composto da: ingresso su **GRANDE SALONE**, **CUCINA ABITABILE**, **3 CAMERE**, **TERRAZZO** e 2 bagni. Cantina e garage doppio. **LIBERO.**

€ 215.000 tratt.



Sassuolo (rif S-487)

In zona tranquilla appartamento al 1°P composto da: ingresso, soggiorno con balcone, **CUCINA ABITABILE**, **3 CAMERE**, bagno e **DOPPIO GARAGE. ZONA PONTENUOVO.**

€ 175.000



Sassuolo (rif S-605)

In palazzina pietravista di poche unità appartamento al 2°P. comp.da: ampio soggiorno con **CUCINA SEPARABILE**, disimpegno, **3 CAMERE**, bagno cantina e **DOPPIO GARAGE. OTTIMO STATO.**

€ 148.000 tratt.



Sassuolo (rif S-606)

In ottime zona disponiamo di **PORZIONE DI BIFAMILIARE** di testa comp.da: **AMPIA ZONA GIORNO** con cucina separata, **3 CAMERE**, 3 bagni, **TAVERNA** e garage. **STRADA CHIUSA.**

€ 320.000 tratt.

* RATA CALCOLATA SULLA BASE DI UN MUTUO 100% IN 30 ANNI



Artestampa


fioranese

grafica e comunicazione

a tutto **colore**



STUDIO GRAFICO

VIA RADICI SUD, 31 CASTELLARANO (RE) ITALY TEL 0536 859614  INFO@ART-ILLUSTRATOR.IT

OFFICINE GRAFICHE

VIA COLLEGIO VECCHIO, 41 FIORANO MODENESE (MO) ITALY TEL 0536 830023  INFO@ARTESTAMPAFIORANESE.COM

SPECIALE CANTIERE SASSUOLO

(RIF. S-497)



In zona verde e tranquilla, tra le più ricercate di Sassuolo.

Piccola palazzina di sole 5 unità con possibilità di appartamenti indipendenti con giardino o attici con terrazzo.

Il progetto si colloca in CLASSE "A" e si avvale dei più evoluti impianti tecnologici, viene realizzato nel rispetto delle più rigorose norme antisismiche.

Euro 2.150/mq

SPECIALE CANTIERE S. DALMAZIO

In strada chiusa, in contesto di sole 3 UNITÀ ed un VILLINO A SCHIERA, esempi:

(RIF. M-217)



Tutte le unità in FASE di **ULTIMAZIONE**, possibilità di alto capitolato, riscaldamento a pavimento e infissi certificati. **NUOVA COSTRUZIONE**, pronta **ENTRO il 2017**.

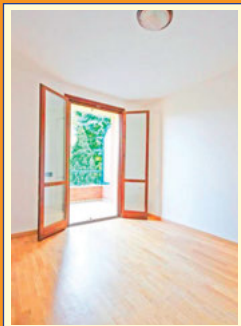
A2: ingresso a Piano Terra con SALA, cucinotto, disimpegno, 2 MATRIMONIALI, bagno, AMPIA CANTINA e GARAGE. € 135.000

A4: ingresso a P.1 con ampio SOGGIORNO con cucinotto separato, disimpegno, MATRIMONIALE e BAGNO; al P. superiore ulteriori 2 vani USO CAMERA, CAMERETTA e bagno. Garage e cantina inclusi. € 155.000



CASTELLARANO

via Mazzini, 317 • sassuolo@eurocasagroup.it



Castellarano (rif. A-07)
In **CONTESTO DEL 2008** app.to posto al **1° ED ULTIMO P.** composto da ampia zona giorno con **CUCINA A VISTA. LOGGIA PANORAMICA**, disimpegno notte, **2 MATRIMONIALI**, bagno, **DOPPIO GARAGE. CUCINA COMPRESA NEL PREZZO.**

€ 170.000



RATA MUTUO € 533,00

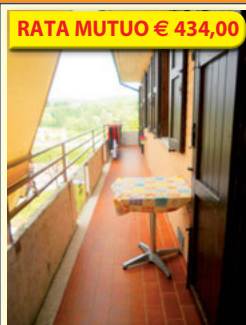
Roteglia (rif. A-246)
PORZIONE DI CASA RISTRUTTURATA composta da ampio soggiorno, **CUCINA ABITABILE, 2 MATRIMONIALI**, ampia stanza armadi, **2 BAGNI, GARAGE. OTTIMO PREZZO.**

€ 135.000 tratt.



Castellarano (rif. A-18/A)
SPLENDIDO INDIPENDENTE CON CORTILE PRIVATO composto da ampio soggiorno con angolo cottura, **3 CAMERE, 2 BAGNI**, lavanderia, cantina e posti auto. **RISCALDAMENTO A PAVIMENTO, CAPPOTTO TERMICO E PANNELLI SOLARI. DA VEDERE!**

€ 190.000



RATA MUTUO € 434,00

Castellarano (rif. A-90)
In **CONTESTO IN PIETRA A VISTA** disponiamo di appartamento composto da soggiorno con angolo cottura e **AMPIO BALCONE**, disimpegno notte, **2 CAMERE AMPIE**, bagno, cantina e **GARAGE. OTTIMO QUARTIERE LIMITROFO AL CENTRO.**

€ 110.000



RATA MUTUO € 533,00

Tressano (rif. A-199)
PORZIONE DI CASA composta da ingresso, soggiorno con camino, **CUCINA ARREDATA**, zona pranzo, bagno, **2 CAMERE MATRIMONIALI**, solaio, ripostiglio, lavanderia, **GARAGE e magazzino al piano terra. RISTRUTTURATA.**

€ 135.000 tratt.



Castellarano (rif. A-18/B)
Appartamento con ingresso **INDIPENDENTE** e **CORTILE PRIVATO**, composto da soggiorno con cucina a vista, disimpegno, bagno, **2 CAMERE**, posto auto privato. **OTTIME FINITURE, POSIZIONE CENTRALE.**

€ 140.000



Castellarano (rif. A-83)
Appartamento **COMPLETAMENTE INDIPENDENTE** con **GIARDINO** e **CORTILETTO PRIVATO** composto da soggiorno con **CUCINOTTO SEPARABILE**, bagno, **2 CAMERE** e **AMPIO GARAGE. DA VEDERE!**

€ 155.000 tratt.



RATA MUTUO € 327,00

Tressano (rif. A-198)
In **RECENTE CONTESTO** appartamento posto al **1° piano** composto da soggiorno con angolo cottura, disimpegno, **BALCONE**, matrimoniale e **GARAGE AMPIO. COMPLETAMENTE ARREDATO, POSSIBILITA' DI RENT TO BUY.**

€ 83.000 tratt.



CASALGRANDE e limitrofi

via Mazzini, 317 • sassuolo@eurocasagroup.it



Dinazzano (rif. G-413)
In **SPLENDIDO CONTESTO** con giardino condominiale, appartamento al 2° piano composto da ampio soggiorno, **CUCINA ABITABILE, TERRAZZINO**, disimpegno, **2 CAMERE**, bagno cantina e **GARAGE. FINEMENTE RISTRUTTURATO!**

€ 137.000 tratt.

RATA MUTUO € 366,00



Dinazzano (rif. G-426)
In **RECENTE CONTESTO** disponiamo di **AMPIO BILOCALE** composto da soggiorno con angolo cottura, **BALCONE**, disimpegno notte, bagno, camera matrimoniale e **GARAGE. PARZIALMENTE ARREDATO.**

€ 93.000



Casalgrande (rif. G-402)
Appartamento **INDIPENDENTE** composto da ampio soggiorno con **GIARDINO, CUCINA ABITABILE, 2 MATRIMONIALI, 2 BAGNI** e garage doppio. **RISCALDAMENTO A PAVIMENTO, TAPPARELLE ELETTRICHE E OTTIME FINITURE.**

€ 240.000

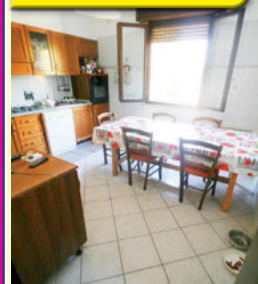
RATA MUTUO € 503,00



Villalunga (rif. G-422)
Appartamento **FINEMENTE RISTRUTTURATO**, posto al piano rialzato in piccolo contesto in pietra a vista, composto da ingresso, soggiorno, balcone, **AMPIA CUCINA ABITABILE, 3 CAMERE**, bagno, cantina e **GARAGE. VERA OCCASIONE!**

€ 127.000

RATA MUTUO € 467,00



Salvaterra (rif. G-394)
In contesto di **SOLE 2 UNITA'** appartamento composto da ingresso, soggiorno, **CUCINA ABITABILE, 3 CAMERE**, bagno, lavanderia, soffitta di oltre 50 mq, cantina e **GARAGE. RISTRUTTURATO!**

€ 118.000

RATA MUTUO € 507,00



Villalunga (rif. G-423)
In **CONTESTO DEL 2009** appartamento al piano terra composto da soggiorno con angolo cottura, bagno, **2 CAMERE**, ampio **TERRAZZO ATTREZZATO** e garage. **ARREDAMENTO COMPRESO NEL PREZZO, OTTIME FINITURE!**

€ 128.000



Casalgrande (rif. G-401)
In **RECENTE CONTESTO** appartamento con **GIARDINO** posto da **AMPIO** soggiorno con angolo cottura, disimpegno notte, **2 CAMERE**, bagno, lavanderia, cantina e **GARAGE. OTTIME FINITURE.**

€ 168.000



Casalgrande (rif. G-424)
In **ZONA CENTRALE, CASA SINGOLA** su lotto privato di circa **400 MQ**, composta da zona giorno e bagno al piano terra, zona notte al piano primo e **AMPI SERVIZI AL PIANO SEMINTERRATO. OCCASIONE!**

€ 160.000

* RATA CALCOLATA SULLA BASE DI UN MUTUO 100% IN 30 ANNI

tel. 0536 981265

www.eurocasagroup.it



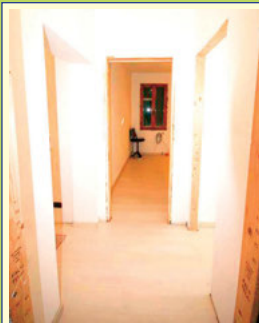
FORMIGINE

via Giardini, 4/6 • Formigine@eurocasagroup.it



Formigine (rif. R-674)
In borgo privato, **CASA SINGOLA** con dipendenza e 1500mq di giardino alberato, **COMPLETAMENTE RISTRUTTURATA** con **OTTIME FINITURE**, riscaldamento a pavimento. Informazioni e visione delle foto presso il nostro ufficio.

Tratt. Ris.



Formigine (rif. R-702)
PORZIONE DI CASA su due livelli, con **SOGGIORNO, CUCINA**, studio, bagno, area cortiliva privata di circa 120 mq; al P.1° 4 camere, bagno e soffitta. **IMPIANTI NUOVI**, parzialmente **RISTRUTTURATA**.

€ 280.000

ESCLUSIVA!!!



Formigine (rif. R-701)
Vicino ai servizi, app.to al 1° P. con ascensore, composto da **SOGGIORNO CON COTTURA, LOGGIA**, 1 matrimoniale, 1 mezza camera, bagno e garage.

€ 135.000

ESCLUSIVA!!!



Formigine (rif. R-657)
In zona centrale, **CASA SINGOLA** con **2 APP.TI**. Al PT **GIARDINO** su 3 lati, atrio d'ingresso, 2 garage, 2 cantine e bagno; ai piani 1° e 2° sono presenti **2 APP.TI**, ognuno composto da: ingresso, soggiorno, cucinotto, **2 CAMERE** e bagno. Possibilità di 3° camera.

€ 330.000

ESCLUSIVA!!!



Formigine (rif. R-651)
In contesto **SEMI-NUOVO F/V**, app.to al PT con **AREA CORTILIVA PRIVATA** di circa **150mq**, con ingresso in spazioso soggiorno con angolo cottura, dis. notte, camera matrimoniale, singola, bagno e **LAVANDERIA**. Garage doppio e cantina.

€ 225.000



Formigine (rif. R-659)
In **CONTESTO SEMI-NUOVO** app.to su **2 LIVELLI** con ampio soggiorno, **CUCINA ABITABILE**, bagno, balcone; al piano superiore **2 MATRIMONIALI** e bagno con vasca. 2 garages. **POSS.TA' 3° CAMERA**.

€ 275.000

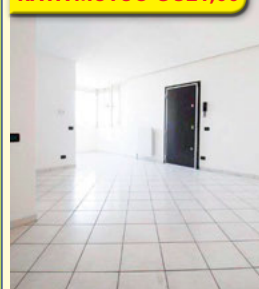
ESCLUSIVA!!!



Formigine (rif. R-683)
In zona comoda al centro ed ai servizi, app.to di ampie metrature al 4°p. **CON ASCENSORE**, con ingresso, soggiorno, **CUCINA ABITABILE** con loggia, dis. notte, **3 CAMERE**, 2 bagni con finestra, balcone. **GARAGE DI 40MQ** al pt.

€ 218.000

RATA MUTUO € 521,00



Formigine (rif. R-698)
In **ZONA PARCO**, appartamento con ascensore composto da: ingresso su **SALA CON ANGOLO COTTURA**, bagno, **2 CAMERE**, balcone, garage e posto auto in cortile.

€ 132.000



Agenzia Immobiliare
EUROCASA 

* RATA CALCOLATA SULLA BASE DI UN MUTUO 100% IN 30 ANNI

tel. **059 7470193**

FORMIGINE e limitrofi

via Giardini, 4/6 · formigine@eurocasagroup.it



Casinalbo (rif. R-589)

In strada chiusa, app.to **RISTRUTTURATO ALL'ULTIMO PIANO** con ingresso, **CUCINA ABITABILE**, balcone, **AMPIA SALA**, disimpegno notte, ripostiglio con armadio a muro, **2 MATRIMONIALI**, bagno, cantina e garage.

€ 164.000



RATA MUTUO € 399,00

Magreta (rif. R-663)

In contesto **SEMI-NUOVO**, app.to al **PT** in piccolo borgo. Ingresso in soggiorno con ang.cottura, dis.notte, bagno, **AMPIA MATRIMONIALE**. Garage e cantina. **OTTIME FINITURE** con travi a vista. Clima e in-ferriate.

€ 101.000



Magreta (rif. R-688)

NUOVA COSTRUZIONE - Disponibilità di varie tipologie di immobili. Es. **ATTICO** con **INGRESSO IN SOGGIORNO, CUCINA, TERRAZZO DI 30mq., 3 CAMERE, 2 BAGNI** e garage doppio. **CLASSE "A". CONSEGNA GIUGNO 2018.**

€ 365.000



RATA MUTUO € 650,00

Magreta (rif. R-634)

In contesto **SEMI-NUOVO**, palazzina **F/V** con poche spese condominiali, app.to al 2°p., composto da soggiorno con balcone, **CUCINOTTO**, 1 matrimoniale, camera ¾, **2 BAGNI** e garage.

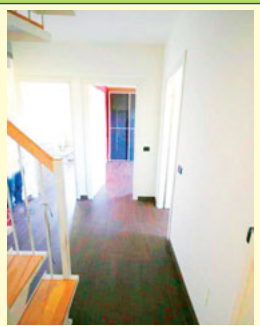
€ 165.000



Colombaro (rif. R-700)

Appartamento **INDIPENDENTE** con ingresso dal piano terra, con **GARAGE** e **GIARDINO**; al P.1° ingresso in **SOGGIORNO, CUCINA**, 3 balconi, **2,5 CAMERE** e 2 bagni.

€ 227.000



Casinalbo (rif. R-687)

In prossimità **DEL PARCO**, 2 livelli con **SOGGIORNO, CUCINOTTO**, 2 balconi, 1 matrimoniale, bagno; al **P.2°** matrimoniale, bagno e **TERRAZZA. GARAGE DOPPIO**. Possibilità 3° camera. **PRONTA CONSEGNA.**

€ 280.000

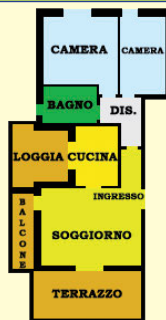
RATA MUTUO € 474,00



Formigine (rif. R-672)

Vicino al parco Agazzotti, app.to composto da ingresso, **CUCINOTTO**, tinello, soggiorno, **2 MATRIMONIALI**, bagno, **3 BALCONI**, solaio, **GARAGE** e posto auto piano terra.

€ 120.000



Formigine (rif. R-691)

In palazzina di **RECENTE COSTRUZIONE**, al 1° piano con ascensore, appartamento con ingresso in soggiorno, **AMPIO TERRAZZO**, cucina con **LOGGIA**, 2 camere, bagno, cantina e **DOPPIO GARAGE.**

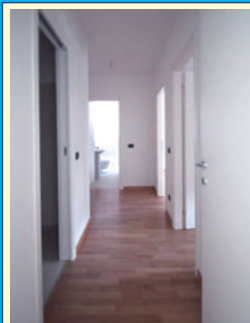
€ 225.000

* RATA CALCOLATA SULLA BASE DI UN MUTUO 100% IN 30 ANNI

tel. e fax **059 7470193**

www.eurocasagroup.it





Maranello (rif. M-457/A12)
In **NUOVO CONTESTO** classe en. "B"; appartamento al **2° PIANO** con ingr. su soggiorno angolo cottura, **BALCONE/TERRAZZINO, 2 CAMERE** da letto e **2 BAGNI. GARAGE** a parte a scelta. **CONSEGNA IMMEDIATA! MOLTO LUMINOSO.**

€ 174.000

ESCLUSIVA!!!



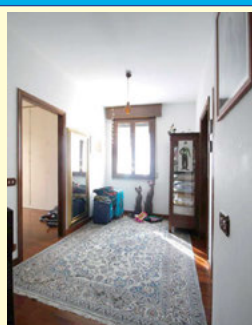
Maranello Fraz. (rif. M-214)
In zona parco, **VILLETTA a SCHIERA di TESTA** di buone metrature con garage, tavernetta e servizi a **PT, soggiorno, cucina abitabile, cuc.tto e balcone a P1, 3 CAMERE** e bagno a **P2. BAGNO E CORTILE RIFATTO. ZONA TRANQUILLA.**

€ 235.000



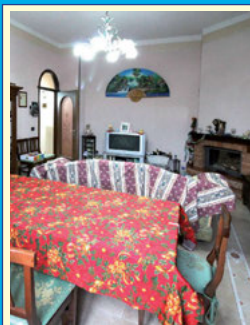
Maranello (rif. M-197/A3)
In **NUOVA REALIZZAZIONE** consegna **FINE 2017, APP.TO** con soggiorno angolo cottura da 25mq, **TERRAZZINO e GIARDINO** di oltre 140mq, **2 CAMERE GRANDI** (14mq e 13 mq) e 2 bagni. **GARAGE SINGOLO. DETRAZIONI FISCALI 2017.**

€ 225.000



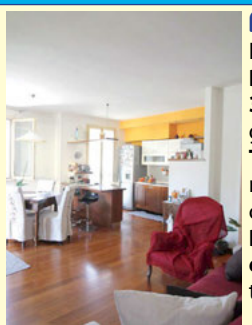
Maranello lim. (rif. M-233)
PORZIONE DI CASA TERRA-CIELO con soggiorno, cuc.tto e bagno a **PT; 3 CAMERE, 2 balconi** e bagno a **P1; ulteriori 2 vani soffitta molto spaziosi** e con buone altezze. **GIARDINO e GARAGE. PARQUET ZONA NOTTE E AL SOTTOTETTO.**

€ 315.000



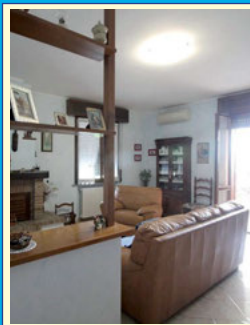
Maranello lim. (rif. M-54/A)
APP.TO INDIPENDENTE in **CASA BIFAMILIARE** con **GIARDINO e POSTI AUTO, 3 CAMERE da LETTO, SALA, cucina** e bagno. **AMPIA ed ALTA SOFFITTA. ZONA TRANQUILLA** a soli 2 km dal comune Maranello. **RISTRUTTURATA.**

€ 215.000



Maranello (rif. M-234)
In zona ricercata, **INDIPENDENTE** in contesto da sole **3 UNITA'** con ampio soggiorno a/k divisibile, **2 MATRIMONIALI, studio/cameretta** e bagno. **TAVERNA** con **INGRESSO INDIPENDENTE con 2 vani cantina e bagno.** (circa 100mq totali). **GARAGE DOPPIO.**

€ 380.000



Maranello (rif. M-215)
In scala da **4 UNITA, 2° E ULT. PIANO** con soffitta, composto da **INGRESSO SU SALA con TERRAZZO** comunicante alla **CUCINA AB., dis, 2 MATRIMONIALI, ripostiglio** (poss. cameretta), **BAGNO RIFATTO** nel 2011. **40MQ di GARAGE a PT.**

€ 205.000



Maranello (rif. M-190)
VILLA UNIFAMILIARE in **CLASSE "A"** con oltre **400 mq di GIARDINO, 52 mq di ZONA GIORNO** a piano terra con bagno, lavanderia, CT e **GARAGE**; al **1° PIANO, 3 CAMERE COMODE** e ult. bagno; Giardino con **PERGOLATO e TETTOIA** per auto.

€ 360.000



Maranello (rif. M-200)
In contesto **FACCIAVISTA** disp. di app.to **PARZ. RISTRUTTURATO** composto da ingresso, **CUCINA ABITABILE**, sala con balcone, dis. notte, **2 CAMERE** da letto, bagno, 2 posti auto e **GARAGE**. **APPARTAMENTO LUMINOSO.**

€ 135.000

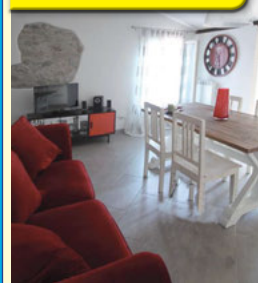
ESCLUSIVA!!!



Maranello Fraz. (rif. M-226)
In contesto **FACCIAVISTA** disponiamo di **1° PIANO** con ingresso, **SALA e CUCINA ABITABILE** con balcone, dis. notte, **3 CAMERE** da letto e bagno. **GARAGE DOPPIO** e cantina. **INFISSI NUOVI E CALDAIA RECENTE.**

€ 165.000

ESCLUSIVA!!!



Maranello (rif. M-223)
A 2 passi dal centro, **ULTIMO PIANO COMPLETAMENTE RISTRUTTURATO** finemente e ampi spazi living (possibilità di 2 camere sala e cucinotto) **IMPIANTI CERTIFICATI** e poche spese condominiali. **FINITURE DI PREGIO. POSS. ARREDAMENTO.**

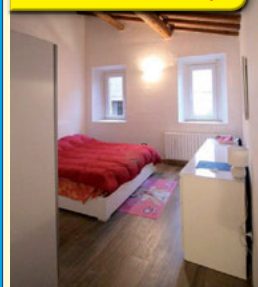
€ 135.000



Maranello (rif. M-209)
In contesto di sole **6 UNITA'** disp. di **PRIMO PIANO** con **SALA, CUCINA ABITABILE**, balcone, **2 MATRIMONIALI** e bagno. Soffitta, piccolo garage e **POSTO AUTO** privato coperto. **CALDAIA NUOVA e DOPPI VETRI.**

€ 108.000

RATA MUTUO € 366,00



Montardone (rif. M-219)
In strada chiusa **PORZIONE DI CASA** su 2 livelli ristrutturata completamente pochi anni fa, con ingresso, ripostiglio, **SALA e CUCINA**, bagno, **2 CAMERE** ed ulteriore bagno. **AREA CORTILIVA** di proprietà, **ESPOSIZIONE SUD.**

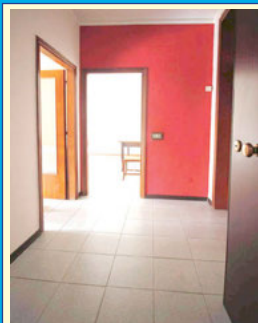
€ 99.000

NOSTRA ESCLUSIVA!!!



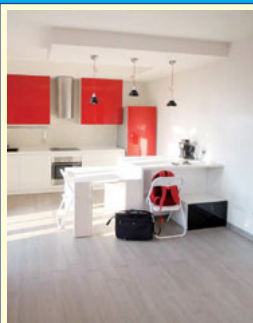
Maranello Fraz. (rif. M-227)
In scala da 2 unità, **1° PIANO** comp. da **CUCINA, SOGGIORNO** con **TERRAZZO** da 25mq, **2 CAMERE GRANDI**, bagno e **GARAGE**. **RISTRUTTURATO COMPLETAMENTE NEL 2007. PRONTA CONSEGNA.**

€ 103.000



Maranello (rif. M-225)
In strada chiusa, **3° e ULTIMO** piano senza ascensore, **RISTRUTTURATO**, soggiorno, **CUCINA AB** e balcone, **2 CAMERE MATRIMONIALI**, bagno e ripostiglio. Soffitta, **GARAGE** e lavanderia. **CONTESTO DA 6 UNITA'.**

€ 130.000



Maranello (rif. M-235)
In **RECENTE CONTESTO** disponiamo di bilocale a piano terra con **DOPPIO GARAGE**, soggiorno con angolo cottura e balcone, disimpegno notte, bagno e **CAMERA MATRIMONIALE** con balcone. **CLASSE "B"**. Possibilità arredamento.

€ 135.000 tratt

* RATA CALCOLATA SULLA BASE DI UN MUTUO 100% IN 30 ANNI

tel. e fax **0536 933499**

www.eurocasagroup.it

CASTELNUOVO e Fraz.

via Achille Ferrari, 1/D · castelnuovo@eurocasagroup.it



Castelnuovo

(rif. C-117)

In zona vicina al centro vendiamo **AREA EDIFICABILE** con progetto edilizio per una **VILLETTA SINGOLA** indipendente su 4 lati. Costo totale terreno + villetta circa 310 mila. Terreno di 520 mq.

€ 105.000

€ 105.000



Castelnuovo (rif. C-112)

Porzione di casa con ingresso indipendente e **GIARDINO PRIVATO**, così composta: soggiorno, cucinotto, dis. notte, 2 camere, 2 bagni, balcone, al P.S. ampia mansarda open space con camera, bagno/lavanderia e terrazzino. **DOPPIO GARAGE.**

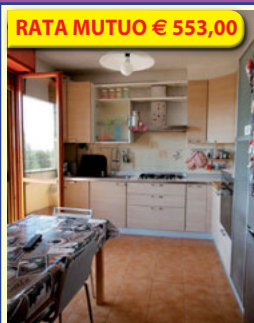
€ 275.000



Castelnuovo (rif. C-100)

Porzione di casa **INDIPENDENTE CON GIARDINO** con soggiorno, cucina, 3 camere e 2 bagni, **AMPIA MANSARDA**, lavanderia, e taverna/garage.

€ 270.000



RATA MUTUO € 553,00

Castelnuovo (rif. C-090)

In zona comoda al centro vendiamo appartamento sito **all'ULTIMO PIANO CON ASCENSORE** e composto da ingresso su soggiorno, **CUCINA ABITABILE** con balcone, dis. notte, **3 CAMERE, 2 BAGNI**, soffitta e garage.

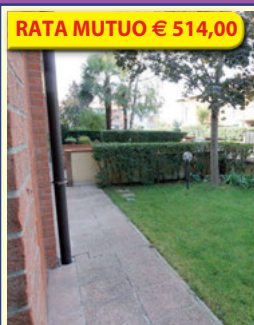
€ 140.000



Montale (rif. C-089)

APPARTAMENTO CON GIARDINO e PISCINA, composto da soggiorno, cucinotto, dis. notte, 2 camere, bagno, portico, cantina e garage. Costruzione del 2009. **RISCALDAMENTO e RAFFRESCAMENTO A PAVIMENTO.**

€ 240.000



RATA MUTUO € 514,00

Castelnuovo (rif. C-116)

Vendiamo appartamento con **GIARDINO** composto da: **AMPIO SOGGIORNO** con angolo cottura, dis. notte, **CAMERA MATRIMONIALE** e garage. **RISCALDAMENTO A PAVIMENTO**, finiture extra-capitolato.

€ 130.000

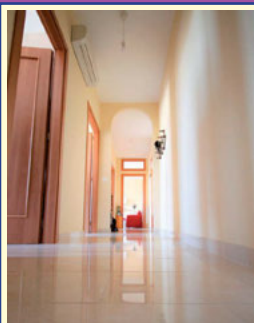


Castelnuovo Fraz.

(rif. C-068)

Vendiamo **VILLA BIFAMILIARE** con 2 porzioni terra-cielo completamente **INDIPENDENTI** tra loro. **RECENTE COSTRUZIONE.**

€ 500.000



Montale (rif. C-108)

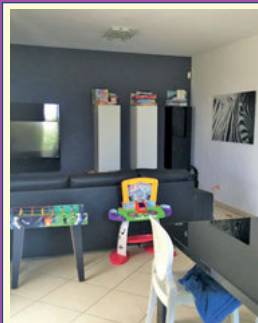
Appartamento al secondo piano **RISTRUTTURATO** composto da ingresso, soggiorno, **CUCINA ABITABILE**, 2 camere, bagno, soffitta e garage.

€ 135.000

* RATA CALCOLATA SULLA BASE DI UN MUTUO 100% IN 30 ANNI

CASTELNUOVO e MONTALE

via Achille Ferrari, 1/D • castelnuovo@eurocasagroup.it



Castelnuovo (rif. C-098)
Proponiamo **VILLETTA di TESTA** con giardino privato, composta da sala, cucina abitabile, **3 CAMERE, 2 BAGNI**, mansarda abitabile e garage.

€ 285.000

RATA MUTUO € 384,00



Castelnuovo (rif. C-085)
In **CENTRO** vendiamo appartamento all'ultimo piano di una palazzina di 6 unità composto da **SOGGIORNO con CUCINA A VISTA**, dis. notte, **2 CAMERE**, bagno, balcone, ampia cantina con **LAVANDERIA** e garage. **RISTRUTTURATO.**

€ 97.000

RATA MUTUO € 415,00



Castelnuovo (rif. C-102)
Vendiamo appartamento con **GIARDINO** composto da: **AMPIO SOGGIORNO** con angolo cottura, dis. notte, **CAMERA MATRIMONIALE** e garage. Rendita investimento al **4% NETTO** annuo.

€ 105.000



Montale (rif. C-106)
Appartamento **CON GIARDINO PRIVATO** di 150 mq con soggiorno, **CUCINA**, dis. Notte, **2 MATRIMONIALI**, 2 bagni e porticato. **COSTRUZIONE DEL 2007.**

€ 270.000



Castelnuovo (rif. C-083)
Appena fuori dal centro **APP.TO INDIPENDENTE** in un rustico **COMPLETAMENTE RISTRUTTURATO** composta da zona giorno di circa 50 mq con cucina a vista e camino, **TERRAZZO COPERTO**, dis., 3 camere, 2 bagni, studio e al P.T. **GIARDINO PRIVATO** di 450 mq.

€ 335.000

RATA MUTUO € 415,00



Castelnuovo Fraz.

(rif. C-078)
Vendiamo porzione di casa **INDIPENDENTE** con area cortiliva privata composta da sala con cucinotto, dis notte, **2 CAMERE**, 2 bagni, balcone, **TAVERNA** con bagno, cantina e garage.

€ 105.000



Castelnuovo (rif. C-115)
In **ZONA RESIDENZIALE** vendiamo appartamento al **PIANO TERRA** con **GIARDINO** comp. da: sogg. ang-cottura, dis. notte, 2 camere, bagno, portico, giardino e garage. **COSTRUZIONE RECEN-TE.**

€ 215.000



Castelnuovo lim.

(rif. C-074)
In **BORGO ELEGANTE** e signorile vendiamo **VILLA** con **AMPIO GIARDINO** di proprietà libera su 3 lati.

€ 480.000

* RATA CALCOLATA SULLA BASE DI UN MUTUO 100% IN 30 ANNI

tel. 059 535423

www.eurocasagroup.it



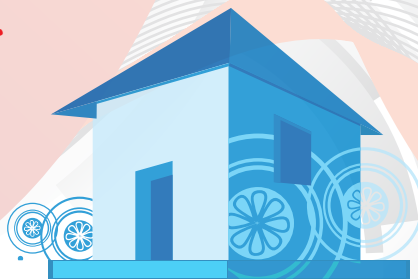
Agenzia Immobiliare
EURO CASA



RICERCA PERSONALE per AMPLIAMENTO PROPRIO ORGANICO

**GIOVANI DAI 20 AI 30 ANNI.
DINAMICI. INTRAPRENDENTI.
AUTOMUNITI.
ANCHE PRIMA ESPERIENZA**

**INVIARE IL CURRICULUM A:
fiorano@eurocasagroup.it**



L'azienda adotta **nuove tecnologie** per il risanamento del cemento armato.



p.m.a.
di Valisena e F.lli s.n.c.

- Studio
- Progettazione
- Costruzione
- Restauri edili
- Ristrutturazioni
appartamenti, uffici, abitazioni
chiavi in mano

42100 Reggio Emilia (RE)
73/c, v. Frank - Sabbione

tel. 0522 364014 - 0522 394013
fax: 0522 394016
e-mail: pmadivalisena@libero.it