

Agencia Immobiliare

EURO CASA

ANNO 19 - N. 10

NOVEMBRE '19



www.eurocasagroup.it



EUROCASAGROUP



F-545 Fiorano
 Nelle **VICINANZE** del **CENTRO** prop. **GRAZIOSO APPARTAMENTO** di **AMPIE DIMENSIONI** comp.da: ingresso, soggiorno, **CUCINA, 3 MATRIMONIALI, 2 BAGNI, TERRAZZO e GARAGE. ZONA CENTRALE.**
€ 210.000

F-16M Fiorano
 In **ESCLUSIVO RESIDENZE** di **NUOVA COSTRUZIONE** situato nel **CENTRO** del paese prop. **APP. TI di VARIE TIPOLOGIE e METRATURE.** Disponibili soluzioni **INDIPENDENTI & ATTICI. FINITURE DI ELEVATO PREGIO.**
info in agenzia

AMPIA AREA PAVIMENTATA
F-578 Fiorano
IDEALE PER NUCLEI FAMILIARI NUMEROSI. In **BELLISSIMA POSIZIONE** prop. **PORZIONE DI CASA** con **2 APP.TI** con **sogg., AMPIO SOGGIORNO CON CUCINA a VISTA, 2 matrim. e bagno.** App.to P.T. **RISTRUT. nel 2010. 4 GARAGES con TAVERNA; GIARDINO e AMPIA AREA CORTILIVA.**
€ 315.000

ESCLUSIVA!
F-604 Spezzano
ZONA FIUMI. In **PICCOLO CONTESTO F/V** prop. **APP.TO parz. RISTRUTT.** e comp.da: ingr., **sogg., CUCINA ABIT., 2 MATRIMONIALI, 1 SINGOLA, 2 BAGNI, 3 BALCONI, cantina, GARAGE** e piccolo pezzo di verde assegnato.
€ 149.000

F-631 Spezzano
 In **PICCOLA PALAZZINA F/V** prop. **APP.TO SEMINDIP. COMPLET. RISTRUT.** a **NUOVO** e comp. da: **sogg., CUCINA ABIT., dis.notte, 2 CAMERE (poss. 3° CAMERA), 2 BAGNI, balcone. AREA CORTILIVA di PROPRIETÀ di 100 MQ, cantina e 2 POSTI AUTO. FINITURE DI PREGIO.**
€ 235.000

F-627 Spezzano
 In **PICCOLO CONTESTO F/V** prop. **QUADRILOCALE** al secondo piano **PARZ. RISTRUTTURATO** con ingresso, sala, **CUCINA ABITABILE, dis., 2 MATRIMONIALI, 1 SINGOLA, bagno, 2 balconi e GARAGE. ZONA FIUMI.**
€ 158.000

F-596 Spezzano
 In posizione **IMMERSA NEL VERDE** prop. **RUSTICO di AMPIE DIM.** su più livelli comp. da: ingr., **sogg., cucina abit., dis. notte, 4 CAMERE** da letto e **2 BAGNI, TAVERNA con CAMINO, MANSARDA ABIT., cantina, terrazzo.** Esternamente **3 posti auto, garage e giardino privato di 7500 mq.** Ideale anche per attività tipo agriturismo.
AMPIO LOTTO EDIFICABILE. € 200.000

F-629 Fiorano
 In **ZONA COMODA AI SERVIZI** prop. **APP.TO** sito all'**ULTIMO PIANO** e comp.da: ingr., sala, **CUCINA ABIT., dis.notte, 2 CAM. MATRIMONIALI, bagno, 2 balconi, soffitta, cantina e GARAGE. COMPLETAMENTE RISTRUTT.**
€ 120.000

F-630 Spezzano
 In **POSIZIONE COLLINARE IMMERSO NEL VERDE** prop. **AMPIO APP.TO** sito al **2° piano** con **SOGG.** con cucina in nicchia, **dis., 3 CAMERE, bagno, TERRAZZO** di circa **20 MQ** e **GARAGE DOPIO. RECENTE COSTRUZ.**
€ 230.000

F-632 Fiorano Fraz.
 In **PICCOLA PALAZZINA** prop. app.to al **1° e ULTIMO P.** con **SOGG.** con **CUCINA a VISTA di 40 mq, 2 CAMERE, bagno, lavanderia AMPIO TERRAZZO e GIARDINO PENSILE.** Pox di acquistare **GARAGE. RISTRUTT. COMPLETA del 2003.**
€ 160.000

F-633 Fiorano
 In **PALAZZINA DI SOLE 4 UNITÀ** app.to al **2° e ULTIMO PIANO** comp. da: ingr., sala, **CUCINA ABIT., dis. notte, 2 MATRIMONIALI, bagno, 2 balconi, cantina e posto auto. COMPLETAMENTE RISTRUTTURATO.**
€ 120.000

OTTIMO PER INVESTIMENTO
F-609 Fiorano
 In pieno **CENTRO** app.to all'**ULTIMO P.** parz. **RISTRUT.** in **PICCOLA PALAZZINA** di 3 unità, comp. da: ingr. su **sogg. con ang. cottura, 2 MATRIMONIALI, bagno, ripostiglio, GARAGE e AMPIO TERRAZZO** accessibile da scala comune, **poss. di privatizzare il vano scala.**
€ 85.000

ESCLUSIVA!
F-625 Fiorano
 In **ZONA CENTRALE** prop. **AMPIO QUADRIL.** all'**ULTIMO PIANO** con ingr., sala, **CUCINA ABITABILE, dis.notte, 3 CAMERE, bagno, 3 balconi e SPAZIOSO GARAGE. PARZIALMENTE RISTRUTT.**
€ 145.000

F-634 Spezzano
 In **CONT. SEMINUOVO** prop. **APP.TO** al **1° P.** servizio di ascensore con **AMPIO SOGGIORNO** con **A/K, 2 CAMERE MATRIMONIALI, BAGNO e 2 POSTI AUTO di PROPRIETÀ. PALAZZINA DEL 2004**
€ 125.000

F-628 Fiorano
OTTIMA POSIZIONE disp. di **APP.TO** al **1° PIANO** comp. da: ingresso, **SOGGIORNO** con balcone, cucinotto, **dis. notte, 2 CAMERE MATRIMONIALI, bagno e GARAGE. RISTRUTTURATO** ad inizio anni **2000.**
€ 143.000

F-624 Spezzano
 In **GRAZIOSO CONTESTO** proponiamo **APPARTAMENTO** all'**ULTIMO PIANO** su **2 LIVELLI** con soggiorno con angolo cottura, **2 CAMERE, 2 BAGNI, balcone e GARAGE. COSTRUZIONE DEL 2010.**
€ 175.000

RATA MUTUO € 552,00
ESCLUSIVA!
F-626 Spezzano
 In **ZONA FIUMI APP.TO** all'**ULTIMO P.** in **PALAZZINA COMPLETAMENTE RISTRUT.** nel **2018** con ingr., sala, **CUCINA ABIT., dis. notte, 2 MARIM., bagno, balcone, soffitta e GARAGE. APP.TO PARZ. RISTRUT.**
€ 138.000

F-616 Fiorano
A POCHI PASSI DAL CENTRO prop. **TRILOCALE** al **P. TERRA** con **INGR. INDIP.** comp. da: **sogg., ang. cottura, dis.notte, MATRIMONIALE, ripostiglio (camera singola), bagno, CANTINA e POSTO AUTO.** Possibilità di acquistare un garage a parte.
IDEALE da INVESTIMENTO € 105.000

F-618 Spezzano
 In **BELLA PALAZZINA** con **ESTERNO** in **MATTONI F/V** prop. app.to al **2° PIANO** con **ASCENSORE** comp.da: ingr., sala, **CUCINA ABIT., dis. notte, 2 CAMERE, bagno, balcone soffitta e garage. BELLISSIMA ZONA SEMICOLLINARE.**
€ 155.000

F-472 Fiorano
 In **OTTIMA POSIZ.** prop. in **VENDITA ESCLUSIVA SPLENDIDA VILLA D'EPOCA "VILLA FRIGERI"** su lotto di **600 MQ** con la **POSSIBILITÀ di REALIZZARE 3 UNITÀ. IMMOBILE UNICO nel SUO GENERE.**
info in agenzia

* Rata calcolata sulla base di un mutuo 100% in 30 anni.

* Rata calcolata sulla base di un mutuo 100% in 30 anni.



S-715 Sassuolo
 In zona di pregio **ATTICO** su due livelli composto da grande cucina, salone con **CAMINO**, **3 CAMERE**, **3 BAGNI**, studio, cantina e **AMPIO GARAGE**. **AMPIE METRATURE LIBERO**.

€ 305.000



OGGETTO UNICO! **S-719** Sassuolo
 In **ZONA MUSICISTI** app.to **INDIP.** di **GRANDI DIMENSIONI** comp. da: ingr., **SALONE** con balcone, **CUCINA ABIT.**, **3 camere**, **2 bagni**, **AMPIA TAVERNA CON LAVANDERIA**, cantina e garage. **AMPIO GIARDINO**. **€ 370.000 tratt.**



S-718 Sassuolo
PORZIONE DI CASA con area cortiliva **PRIVATA** comp. da: ingr., sogg. con balcone, **CUCINA ABIT.**, **3 MATRIMONIALI**, bagno, soffitta, cantina e **GARAGE**. **CONSEGNA IMMEDIATA**. **€ 130.000 tratt.**



S-720 Sassuolo
 In strada chiusa **PORZ. DI CASA** con **AREA PRIVATA** comp. da: sogg., **CUCINA** separata, ripostiglio, **2 CAMERE**, **2 BAGNI**, soffitta/lavanderia e posto auto. **COMPLETAMENTE RISTRUTTURATA**. **€ 125.000**



S-709 Sassuolo
 In ottima zona **VILLA A SCHIERA** comp. da: **AMPIO SALONE CON CAMINO**, cucina abitabile, **3 CAMERE**, **3 bagni**, **TAVERNA** e doppio garage. Riscaldamento a pavimento. **OTTIMO STATO**. **€ 340.000 tratt.**



S-717 Sassuolo
 In zona **LIMITROFA AL CENTRO** app.to la **2°P.** in **TRIFAMIGLIARE** comp. da: sogg. con balcone, cucina separata, **2 camere**, bagno, soffitta ed ampio Garage. **COMPLETAMENTE RISTRUTTURATO!** **€ 128.000 tratt.**



S-721 Sassuolo
 In **ZONA RICERCA** app.to **INDIP.** con **GIARDINO** comp. da: soggiorno, **CUCINA**, **TRE CAMERE**, bagno, **TAVERNA** con bagno ed ampio garage. **OTTIME FINITURE**. **€ 285.000**



OTTIMO PER INVESTIMENTO **S-716** Sassuolo
 In pos. **CENTRALE** disp. di **BILOCALE** con **DOPPIO SERVIZIO**, **2 cantine** e soffitta in contesto privo di spese e **COMPLETAMENTE RISTRUTTURATO** con certificazioni nel 2011 con materiali di alto pregio. **€ 88.000**



S-706 Sassuolo
 In **ZONA ROMETTA** appartamento **4° piano** con ascensore comp. da: soggiorno con balcone, **CUCINA ABITABILE**, **3 CAMERE**, bagno, soffitta, cantina e garage. **COMPLETAMENTE RISTRUTTURATO**. **€ 165.000**



S-690 Sassuolo
 In **ZONA ROMETTA** app.to al **1° PIANO** comp. da: ingresso, ampio soggiorno, **CUCINA ABITABILE** con balcone, **2 CAMERE MATRIMONIALI**, bagno, soffitta e cantina. **COMPLETAMENTE RISTRUTTURATO**. **€ 125.000 tratt.**



RATA MUTUO € 252,00 **S-711** Sassuolo
 In **ZONA ROMETTA ALTA** appartamento comp. da: soggiorno, **CUCINOTTO SEPARATO**, **AMPIA VERANDA**, un'ampia camera da letto, bagno e garage. **LIBERO**. **COMPLETAMENTE ARREDATO**. **€ 63.000**



S-713 Sassuolo
ZONA CENTRALE - In **PICCOLO CONTESTO** appartamento di **GRANDI DIMENSIONI** comp. da: ingresso, **SALONE** con balcone, **CUCINA** abitabile, **3 CAMERE**, **2 BAGNI** e garage. **OTTIMA ZONA RICERCATA**. **€ 175.000**



S-673 Sassuolo
 In zona verde e panoramica app.to comp. da: **AMPIO SALONE** con cucina open space, **TERRAZZO ABITABILE**, **2 camere** e bagno. Cantina e box coperto. **COMPLETAMENTE RISTRUTTURATO** **€ 126.000**



S-707 Sassuolo
 In zona centrale app.to al **1° PIANO** comp. da: **AMPIO SALONE** con balcone, **CUCINA** separata, **3 CAMERE**, **2 BAGNI**, lavanderia, cantina e garage. **COMPLETAMENTE RISTRUTTURATO**. **OTTIME FINITURE**. **€ 195.000 tratt.**



COMPLETAMENTE RISTRUTTURATO **S-724** Sassuolo
 In zona tranquilla **APPARTAMENTO INDIPENDENTE CON GIARDINO** comp. da: sogg. con angolo cottura, camera e bagno, collegato internamente a **tavernetta**, soffitta e cantina. **€ 93.000 tratt.**



S-712 Sassuolo
 In zona **LIMITROFA AL CENTRO** appartamento composto da: **AMPIO SALONE** con **CUCINA** separata, **TERRAZZO**, **2 camere**, studio e bagno. **GARAGE**. **OTTIME FINITURE**. **€ 160.000**



S-723 Sassuolo
 In zona **LIMITROFA CENTRO** appartamento **1 PIANO** comp. da: soggiorno con **TERRAZZO 40 MQ** cucina separata, **2 CAMERE**, bagno, soffitta e cantina. **LIBERO** **€ 90.000 tratt.**



S-697 Sassuolo
 In casa bifamiliare app.to **PARZIALMENTE RISTRUTTURATO** comp. da **AMPIO SOGGIORNO** con angolo cottura, balcone, camera matrimoniale, soffitta e cantina. **LIBERO**. **PARZIALMENTE ARREDATO**. **€ 63.000 tratt.**



S-699 Sassuolo lim.
 In **OTTIMO** contesto **PORZIONE DI CASA** indip. con **GIARDINO PRIVATO** comp. da: ampia zona giorno con cucina separata e bagno; al **2° P.** **3 MATRIMONIALI** e bagno. **DOPPIO GARAGE**. **OTTIME FINITURE**. **€ 270.000**



RATA MUTUO € 400,00 **S-698** Sassuolo
 In **OTTIMO CONTESTO** comodo al centro appartamento all'ultimo piano con ascensore comp. da: ingresso, **CUCINA ABITABILE**, soggiorno con balcone, **2 CAMERE MATRIMONIALI**, bagno, soffitta e garage. **€ 100.000**

* Rata calcolata sulla base di un mutuo 100% in 30 anni.

* Rata calcolata sulla base di un mutuo 100% in 30 anni.



LA PIETRA COMPATTATA

SUPERFICI PER ESTERNI ED INTERNI
SASSUOLO - VIA REGINA PACIS, 290 - T. 0536.845411
www.lapietracompattata.it



PMA DI VALISENA

RESTAURI INTERNI, ESTERNI o CONSERVATIVI
ANTISISMICA CERTIFICATA

Pma di Valisena F.lli Snc
Impresa Edile
T: (+39) 0522 394013 / 14
Fax: (+39) 0522 394016
Via Anna Frank 73/C,
42122 SABBIONE (R.E.)

p.m.a.

*30 Anni di Esperienza nel Settore Edile
a Servizio di un Nuovo Futuro*

- RISTRUTTURAZIONI CHIAVI IN MANO CON STUDIO E PROGETTAZIONE
- COSTRUZIONI CIVILI ED INDUSTRIALI ANTISISMICHE ED IN CLASSE A
- RESTAURI ESTERNI CIVILI ED INDUSTRIALI
- RIVESTIMENTI TERMOACUSTICI A CAPPOTTO
- NUOVE TECNOLOGIE PER IL RISANAMENTO DEL CEMENTO ARMATO

POSSIBILITÀ DI FINANZIAMENTI AGEVOLATI E PERSONALIZZATI

E.mail: pmadivalisena@libero.it - www.pmadivalisena.com

ESCLUSIVA



A-39 Castellarano

In **SPLENDIDO QUARTIERE**, appartamento composto da zona giorno di **OLTRE 50 MQ**, **3 CAMERE** (con cabina armadi), **2 BAGNI**, **3 balconi**, cantina e garage. **RISTRUTTURAZIONE DI CLASSE.**

prezzo € 230.000 tratt.



PREZZO AFFARE!



A-42 Castellarano

In **QUARTIERE LIMITROFO AL CENTRO**, app.to comp. da sogg. con balcone, **CUCINA SEPARATA**, camera, bagno, **GARAGE**. **POSIBILITÀ DI RICAVARE SECONDA CAMERA.**

€ 95.000



A-282 Castellarano

In **SPLENDIDO CONTESTO FV**, app.to **PER DUE NUCLEI FAMILIARI**, comp. da: al 2°P. **TRILO** con 2 matrimoniali, 2 bagni e **TERRAZZO**; al P. sup. **BILO** con **TERRAZZO**. **2 GARAGES** e cantina. **LIBERO A BREVE!**

€ 230.000



A-33 Tressano

In **OTTIMA ZONA PANORAMICA**, prop. villetta con **AMPIE METRATURE** comp. da: P.T. con **AMPIO GIARDINO PAV.**, **2 GARAGE**, **TAVERNA**, lavanderia e **BAGNO**; al 1°P. **SALA GRANDE** con camino, **CUC. ABIT.**, bagno e balcone; al P.sup. **2 CAM.** e bagno. **MANSARDA ABITABILE CON TERRAZZO. CONSEGNA IMMEDIATA!!**

€ 280.000 tratt.



CLASSE A

A-108 BD Tressano

In **NUOVO CONTESTO IN CLASSE "A"**, appartamento **INDIPENDENTE CON CORTILE PRIVATO**, composto da ampia zona giorno con **LOGGIA**, disimpegno, bagno, **2 CAMERE MATRIMONIALI**. Garage a scelta.

€ 156.000

CLASSE A



A-108 AF Tressano

In **NUOVO CONTESTO IN CLASSE "A"** appartamento composto da soggiorno con cucina di **OLTRE 35 MQ**, meraviglioso **TERRAZZO DI 40 MQ**, disimpegno, bagno e **2 CAMERE**. Garage a scelta, **FINITURE INVIDIABILI.**

€ 174.500



A-259 Roteglia

In **PICCOLO CONTESTO IN PIETRA VISTA**, appartamento composto da ampio salone con cucina a vista, **TERRAZZINO**, **2 CAMERE**, bagno, **LAVANDERIA**, **GARAGE** e posto auto. **METRATURE COMODE.**

€ 138.000 tratt.



A-112 Cadiroggio

In **SPLENDIDA POS.**, **VILLETTA CON CORTILE E GIARDINO** privati, comp. da sogg., **AMPIA CUCINA ABIT.**, **3 CAM.**, **3 BAGNI**, cantina, **DOPPIO GARAGE** e **TAVERNA**. **RECENTE COSTR. IN FACCIATA-VISTA.**

€ 285.000 tratt.



RATA MUTUO € 480,00

A-111 San Valentino

Appartamento **SEMI-NUOVO** con **GIARDINO** e **TERRAZZO DI PROPRIETÀ** composto da zona giorno open space con **CAMINO**, **2 CAMERE MATRIMONIALI**, bagno e posto auto. **OTTIMO PREZZO!**

€ 120.000 tratt.

* Rata calcolata sulla base di un mutuo 100% in 30 anni.

FORNO
Oro Bianca
CAFFETTERIA - SPECIALITÀ DOLCI E SALATE

CESTE DI VARIE DIMENSIONI
PER PRIVATI E AZIENDE
SU PRENOTAZIONE

Tel. 0536.843110
Via Statale 202
Fiorano Modenese



*vieni da noi
a personalizzare
la tua!*

Vuoi fare un calendario con le tue foto...

chiamaci!



LITOSTAMPALARAPIDA
GRAFICA & STAMPA

Via G. Garibaldi, 1/a - CASALGRANDE (RE)
Tel. 0522.846167 - Fax 0522.841755
info@larapida.net - www.litostampalarapida.it



G-373 Salverra

In **RECENTISSIMO CONTESTO**, disponiamo di app.to comp. da ampio sogg., **CUCINA SEPARABILE, TERRAZZINO**, disimpegno, **2 CAMERE, 2 BAGNI**, cantina e **GARAGE**. **SPESE CONDOMINIALI IRRISORIE.**

€ 165.000



OCCASIONE!

G-310 Salverra

VILLETTA di RECENTE COSTRUZIONE composta da sogg., **CUCINA SEPARATA**, giardinetto e area pavimentata, **TRE CAMERE, TRE BAGNI TAVERNA** e garage doppio. **OTTIMO QUARTIERE RESIDENZIALE.**

€ 295.000 tratt.



G-455 Salverra

In **ELEGANTE CONTESTO di RECENTISSIMA COSTRUZIONE**, luminoso app.to posto all'ultimo P. con ascensore, comp. da ampia zona giorno con **TERRAZZO, 2 CAMERE AMPIE**, bagno, lav., **2 GARAGES** cantina e posto auto.

€ 140.000



OTTIMO AFFARE!

G-449 Salverra

In contesto di sole 3 unità, appartamento al 1° ed ultimo piano, composto da ampio salone con **TERRAZZINO, CUCINA, 2 MATRIMONIALI**, bagno, ripostiglio e **GARAGE**. Appartamento allo stato grezzo interno, **CON TRAVI A VISTA.**

€ 125.000 tratt.



RATA MUTUO € 332,00

G-441 Dinazzano

In **RECENTE ED ELEGANTE CONTESTO**, appartamento posto al 1° PIANO composto da soggiorno con angolo cottura, **AMPIO BALCONE**, bagno, **CAMERA MATRIMONIALE** e **GARAGE**. **OTTIMO ANCHE DA INVESTIMENTO!**

€ 83.000



G-383 Villalunga

In **RECENTE CONTESTO** proponiamo moderno **2 LIVELLI** composto da soggiorno con cucina a vista, Balcone, **4 CAMERE, 2 BAGNI** e **GARAGE**. **FINIRE RICERCATE, PARI AL NUOVO.**

€ 170.000



**RATA MUTUO € 360,00
OTTIMO INVESTIMENTO**

G-331 Sant'Antonino

GRAZIOSO APPARTAMENTO composto da soggiorno con angolo cottura, disimpegno notte, **2 CAMERE**, bagno, cantina. **FINITURE MODERNE, ULTIMO PIANO.**

€ 90.000



G-456 Casalgrande

In **ZONA CENTRALE**, appartamento **COMPLETEMENTE RISTRUTTURATO** composto da soggiorno, **CUCINA ABITABILE, 2 CAMERE**, bagno, cantina e **AMPIO GARAGE.**

€ 125.000



LIBERO SUBITO!

G-452 Casalgrande

In **OTTIMA ZONA**, comoda ai servizi, app.to comp. da ingresso su ampio soggiorno, **CUCINA ABITABILE**, balcone, disimpegno notte, bagno, **2 CAMERE MATRIMONIALI**, cantina e garage. **LIBERO SUBITO.**

€ 75.000



G-450 Casalgrande

In **ZONA TRANQUILLA** ma comoda ai servizi, disp. di **AMPIO BILOCALE** composto da zona giorno con bel **BALCONE, CAMERA MATRIMONIALE, GARAGE CON ANNESSA CANTINA**. **ARREDO COMPLETO COMPRESO NEL PREZZO.**

€ 105.000

* Rata calcolata sulla base di un mutuo 100% in 30 anni.

RATA MUTUO € 455,00 R-806 Magreta
OTTIMO INVESTIMENTO in **QUARTIERE RESIDENZIALE** prop. **GRAZIOSO MINI-APPARTAMENTO** di **RECENTE COSTRUZIONE**. Completo di **GARAGE** & disponibile da subito.
€ 115.000

ULTIMI DISPONIBILI R-742/A4 Casinalbo
 In **CONTESTO** in **CLASSE A4** prop. **2 LIVELLI** con soggiorno, **CUCINA**, **3 CAMERE**, **2 BAGNI**, **2 TERRAZZI** e **LOGGIA**. **PRONTA CONSEGNA**.
€ 320.000

R-789 Colombaro
 In **RECENTE COSTRUZIONE** prop. **SOLUZIONE** con soggiorno-cottura, dis.notte, **1 MATRIMONIALE**, **1 SINGOLA**, bagno, **BELLISSIMO GIARDINO PRIVATO** e garage.
€ 185.000

RATA MUTUO € 480,00 R-798 Magreta
 In **CONTESTO F/V** prop. **APPARTAMENTO** al piano rialzato **ALCUNE CARATTERISTICHE:**
 • **2 MATRIMONIALI**
 • **SALA & CUCINA**
 • **AMPIO CORTILE CONDOMINIALE**
€ 120.000

R-804 Magreta
RECENTE SOLUZIONE al **2° PIANO** con ingr., **SALONE** con **TERRAZZO** di **18 mq**, **CUCINA ABIT.**, dis.notte, **MATRIMONIALE**, **CAMERA** ¾, bagno e balcone. Soffitta all'**ULTIMO P.** (possibilità collegamento). **DOPPIA AUTORIZZAZIONE**.
€ 235.000

RATA MUTUO € 480,00 R-793 Formigine
QUARTIERE CORASORI - Trilocale **COMPLETAMENTE** sito al **3° PIANO** (no ascensore) con soggiorno cottura, **MATRIMONIALE**, **SINGOLA** e bagno. **PRONTA CONSEGNA**.
€ 120.000

R-801 Corlo
 In **CONTESTO ANNI '90** prop. **APPARTAMENTO** comp.da: soggiorno con balcone, **CUCINA ABITABILE**, dis.notte, **3 CAMERE**, **2 BAGNI** e **AUTO-RIMESSA**. **CONSEGNA IMMEDIATA**.
€ 192.000

ULTIMI DISPONIBILI R-775/8 Ubersetto
 In **MODERNO CONTESTO** DOTATO dei **PIÙ MODERNI SISTEMI** di **COMFORT & RISPARMIO ENERGETICO** prop. **SOLUZIONE** con **ZONA LIVING**, **2 CAMERE**, bagno, balcone e **GARAGE**.
€ 185.000

R-742/B2 Casinalbo
 In **CONTESTO** di **SOLE 4 UNITA'** prop. **INDIPENDENTE** in **FASE** di **ULTIMAZIONE**
ALCUNE CARATTERISTICHE:
 • **2 CAMERE**
 • **AMPIO OPEN SPACE**
 • **GIARDINO PRIVATO**
€ 300.000

ZONA REGIONI R-776 Formigine
 In contesto servito di ascensore prop. **APPARTAMENTO** con ampio soggiorno, **CUCINOTTO**, **2 MATRIMONIALI**, bagno, **LOGGIA** e **SPAZIOSO GARAGE**.
€ 170.000

RATA MUTUO € 555,00 R-805 Magreta
 In **BELLA PALAZZINA F/V** prop. **APP.TO** di **BUONA METRATURA**
ALCUNE CARATTERISTICHE:
 • **2 MATRIMONIALI**
 • **SALA & CUCINA**
 • **DOPPIO GARAGE**
€ 145.000

R-775/7 Ubersetto
ELEGANTE SOLUZIONE con **OTTIME FINITURE** in **PRONTA CONSEGNA**
Alcune caratteristiche:
 • **3 CAMERE**, **2 BAGNI**
 • **CUCINA** e **SALA** con **LOGGIA**
 • **SPAZIOSO GARAGE**
€ 280.000

R-802 Magreta
 In **QUARTIERE RESIDENZIALE** prop. **AMPIO APPARTAMENTO** con ingresso, soggiorno, **CUCINA ABITABILE**, dis.notte, **3 CAMERE**, **2 BAGNI**, **2 balconi** e **SPAZIOSO GARAGE**. **COSTRUZIONE FINE ANNI '90**.
€ 215.000

R-809/4 Casinalbo
MERAVIGLIOSA SOLUZIONE con **ZONA LIVING** di **30 mq**, **MATRIMONIALE**, bagno & **MERAVIGLIOSA MANSARDA** di **50 mq**. **Classe A1**. Contesto oggetto di **RECUPERO STORICO** con **DETRAZIONI FISCALI**.
€ 232.000

ZONA PARCO R-750/B3 Formigine
 In **COMPL. di PROSSIMA COSTRUZ.** dotato dei **PIÙ MODERNI SISTEMI** di **COMFORT & RISP. ENERG.** prop. **INDIPENDENTE** con reparto living, **2 CAMERE**, bagno e **GIARDINO PRIVATO** con **POSTO AUTO**.
€ 244.000

R-808 Colombaro
PICCOLA SOLUZIONE INDIPENDENTE con **CUCINA**, soggiorno, **matrimoniale**, **singola**, bagno, **2 cantine** & **AREA CORTILIVA**. **RISTRUTTURATA PARZ. di RECENTE**.
€ 140.000

OCCASIONE! R-792 Magreta
VILLETTA di **CENTRO** con soggiorno, **CUCINA**, bagno e **PICCOLO GIARDINO PRIVATO**; al p.superiore: **3 CAMERE**, bagno e balcone; al p.interrato: **spazioso GARAGE**, lavanderia e cantina.
€ 235.000

R-790/5 Formigine
ELEGANTE SOLUZIONE al **1° PIANO** con **ZONA LIVING**, dis., **2 CAMERE**, bagno, lavanderia e balcone. Garage a parte. **CONSEGNA PRIMAVERA 2021**. **Classe A4**.
€ 206.000

ULTIMI DISPONIBILI R-742/C2 Casinalbo
 In **COMPLESSO** di **NUOVA COSTRUZIONE** prop. **INDIPENDENTE**
ALCUNE CARATTERISTICHE:
 • **2 CAMERE**
 • **TAVERNA**
 • **GIARDINO PRIVATO**
€ 250.000

RATA MUTUO € 550,00 R-797 Tabina
 Prop. **TRILOCALE** al p.terra con **ZONA GIORNO**, dis.notte, **2 MATRIMONIALI**, bagno, cantina e **GARAGE**. **PARZ. RISTRUTTURATO**
€ 143.000

* Rata calcolata sulla base di un mutuo 100% in 30 anni.

* Rata calcolata sulla base di un mutuo 100% in 30 anni.





M-337 Maranello

In **RECENTE CONTESTO**, splendido 2 livelli al 2° ed **ULTIMO PIANO** con ingr. su sogg. e cucina separata, angolo cottura, disimp., camera matrim. e bagno; al P. sup., con travi a vista, 2 vani ad uso camera, bagno-lav. e studio. **GARAGE** a P.T., poche spese condominiali.

€ 199.000



M-310 Maranello fraz

In contesto seminuovo 2 **LIVELLI** con 3 **CAMERE** e 2 **BAGNI**, cucina separata, ingr. su **AMPIO** sogg. e balcone. Zona notte **MANSARDATA** (soffitta) ad uso camera. **GARAGE DOPPIO**. **ZONA NUOVA STRADA CHIUSA!**

€ 212.000



M-311 Maranello

App.to in contesto faccivista, ingr. su **SOGGIORNO** con balcone, **CUCINA** separata, dis., 3 **CAMERE** comode, bagno spazioso e ult. 2 balconi. **GARAGE** comodo, vic. ze **FERRARI! COMODA AL CENTRO E A TUTTI I SERVIZI.**

€ 138.000



M-331 Maranello

In contesto di pochissime unità senza spese cond., **APP.TO** finemente **RISTRUTT.** di **AMPIE METRATURE**, con ingr., **SALA** e **CUCINA** divisibili di oltre 40mq, dis.notte, 3 **CAM. GRANDI** e bagno. **GARAGE**, cantina, lavanderia e porzione di area verde.

€ 218.000



M-334 Maranello

In zona centrale, **APP.TO RISTRUTTURATO** con ingr., **SOGGIORNO** con **CUCINA** separata, bagno, ripostiglio, 2 **CAMERE MATRIM.** e cantina. Ottimo come investimento da affittare a lavoratori in Ferrari.

€ 125.000



M-264 Maranello

Secondo ed ultimo piano, in contesto F.V.: 2 **MATRIMONIALI**, ampia sala e **CUCINA ABITABILE**, bagno e 2 balconi; con scala interna coll. piano superiore per soffitta con **TERRAZZO** su 3 lati e bagno! **RISTRUTTURATO.**

€ 185.000



IN ESCLUSIVA!

M-327 Maranello

In **ZONA CENTRALE** e tranquilla, ingresso su **SALA** con **TERRAZZO**, cucina **ABITABILE**, 3 **CAMERE GRANDI** e bagno. Garage singolo di proprietà, **ZONA RICERCATA, STRADA CHIUSA**, scala di **POCHE UNITÀ.**

€ 188.000



M-322 Pozza

In **PICOLO CONTESTO** disp. di app.to **COMPLETAMENTE RISTRUTTURATO** composto da **CUCINA ABITABILE**, sala con balcone, 2 **CAMERE**, bagno. Al P.T. **GARAGE** e 2 posti **AUTO** di proprietà. **OTTIME RIFINITURE.**

€ 175.000



IN ESCLUSIVA!

M-302 Pozza

In scala di **SOLE 6 UNITÀ** app.to al 2°P con ingr. su sogg., **CUCINA ABIT.**, balcone, dis. notte, 3 **CAMERE** e 2 **BAGNI**. Metrature comode e molto luminose. **COMPLETAMENTE RISTRUTTURATO.** Garage singolo.

€ 173.000



IN ESCLUSIVA!

M-273 Maranello Fraz.

In piccolo contesto disponiamo di appartamento **SEMINUOVO** con 3 **CAMERE DA LETTO** e 2 **BAGNI**. Lavanderia con doppio garage. **OTTIMO RAPPORTO MQ/EURO.**

€ 175.000



M-336 Maranello fraz.

PORZIONE di **BIFAM.** al 2° ed **ULTIMO PIANO** completam. **RISTRUTTURATO, CUCINA** con camino e cucinotto separato, 3 **CAMERE**, bagno, **SOGG.** con balcone; **TAVERNA** e bagno **RISTRUT.** Garage e **AREA PRIVATA A P.T.**

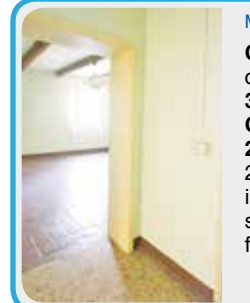
€ 210.000



M-326 Maranello lim.

PORZ. Di casa SEMINUOVA in **OTTIMO CONTESTO** composta da P.T.: ingresso su sala, cucina **ABITABILE**, bagno. P1: 2 camere e bagno. P2: pox terza camera, cabina armadio e bagno. **TAVERNA**, bagno, **GARAGE DOPPIO** con **GIARDINO DI PROPRIETÀ.**

€ 399.000



M-329 Pozza

CASA singola da **RISTRUTT.** con **AREA PRIVATA** su 3 lati, 3 **GARAGE**, cantina, **SALA, CUCINA** e cucinotto, bagno; 2 **MATRIMONIALI** e bagno, 2 soffitte sfruttabili e 3° vano inutilizzato. **POSSIBILITÀ** ristrutturazione con detrazioni fiscali. Poss. Bilocale indep.

€ 185.000



IN ESCLUSIVA!

M-76 Torre Maina

Porzione di casa completamente ristrutturata nel 2007, **TERRAZZO, CUCINA ABITABILE E SALA, 4 CAMERE** (di cui 2 mansardate) e bagno. Piano terra area privata per posto auto, bagno/lavanderia e **TAVERNETTA** con camino. **CONSEGNA BREVE.**

€ 245.000



IN ESCLUSIVA!

M-238 Torre Maina

Nelle prime colline a soli 6km da Torre Maina, disponiamo di **CASA SINGOLA** con **CAMINO, PISCINA** e **GIARDINO** di proprietà, **PORTICATO** per auto, 4 **CAMERE DA LETTO** e **DOPPIO BAGNO. VISTA PANORAMICA UNICA.**

€ 219.000

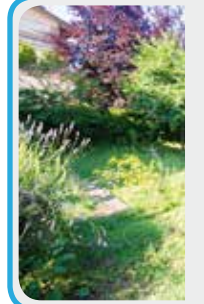


IN ESCLUSIVA!

M-332 Maranello

In strada chiusa, zona Lucchina, disp. di villa singola con **SOGG.** con **CAMINO PANORAMICO, CUCINA SEP, TERRAZZO VISTA COLLINE/MODENA**, 3 stanze, bagno, lavanderia, e **AMPIA MANSARDA OPEN-SPACE** coll. internamente. Servizi/app.to con 4 vani a piano terra. **GARAGE** e **AREA VERDE** di proprietà.

info c/o uff.



M-321 Maranello centro

CASA SINGOLA con 2 **APPARTAMENTI** di pari metratura: ingresso, **CUCINA ABITABILE** e cucinotto, soggiorno, 3 **CAMERE GRANDI** e bagno ristrutturato; ampi servizi al p.seminterrato; **ALTA SOFFITTA** sfruttabile (poss. **MANSARDA ABITABILE**). Garage e **GIARDINO PRIVATO.**

€ 370.000



IN ESCLUSIVA!

M-333 Maranello lim.

CASA SINGOLA COMPLETAMENTE RISTRUTT. con oltre 1.000mq di area verde, 3 **CAMERE** da letto, bagno, **AMPIO SOGG.** ang.cottura separabile, **TERRAZZO**, scala int. per 2 soffitte sfruttabili. **GARAGE** e P.T. grezzo con poss. altri ambienti sfruttabili.

€ 315.000



M-324 Pozza

Ampia **PORZIONE** di **CASA** da sistemare su 3 piani con 2 **TERRAZZI** di **PROPR. ESCLUSIVA**, ingr., cucina **ABIT.**, sala d pranzo, 4 **CAM. GRANDI**, balcone e 2 bagni. Soffitta, garage/cantina ed area **CORTILIVA** di proprietà. **SOLUZIONE INDIP. DA PERSONALIZZARE.**

€ 120.000



M-148/A Maranello

INDIPENDENTE NUOVO in **CLASSE "A"** con riscaldamento a pavimento, pannelli solari-termici, cappotto esterno, rampa di accesso ai garage riscaldata e predisposizione aria condizionata; Accesso al **DOPPIO GARAGE**/lavanderia dal giardino. **PRONTA CONSEGNA.**

€ 230.000



C-224 Castelnuovo R.
VILLETTA disposta su 2 piani, composta da ingresso, **CUCINA ABITABILE**, soggiorno, **4 CAMERE** da LETTO, 2 bagni. **GARAGE DOPPIO** con lavanderia. **GIARDINO** DI PROPRIETÀ.

€ 240.000



C-225 Castelnuovo fraz.
PORZIONE DI CASA INDIPENDENTE composta da: ingresso su sala con angolo cottura, **2 MATRIMONIALI**, **2 BAGNI**, taverna, cantina e garage. **RECENTEMENTE RISTRUTTURATO**.

€ 200.000



C-229 Castelnuovo
Proponiamo app.to in palazzina faccia vista da 4 UNITÀ comp. da: ingresso su **SOGG. CON ANGOLO COTTURA**, dis. notte, **2 CAMERE**, bagno, **GARAGE** con cantina. **ZERO SPESE CONDOMINIALI**.

€ 165.000



IDEALE per GENITORI&FIGLI

C-227 Castelnuovo R.
Vendiamo **BIFAMILIARE** con 2 app.ti, entrambi comp. da: da ingr., cucina abit., sogg., **2 MATRIMONIALI** e bagno. Soffitta, garage e posti auto coperti. **AMPIO GIARDINO** di PROP. con **LOTTO EDIF.** per altre 3 unità abitative. **€ 395.000**



C-150 Castenuovo R.
Vendiamo Porzione di **CASA INDIPENDENTE** terra-tetto costruita interamente in **LEGNO IN CLASSE A+**, completa di impianti e e finiture sia interne che esterne.

€ 425.000



C-205 Castenuovo lim.
Ampia **VILLETTA** con sogg. con **CAMINO**, cucina abitabile, **3 MATRIMONIALI**, 2 bagni, balconi, bagno, **MANSARDA**, solaio e **TERRAZZINO**, al piano seminterrato **TAVERNETTA**, lavanderia, **GARAGE DOPPIO**.

€ 320.000



C-209 Castelnuovo lim.
In **PALAZZINA SEMI-NUOVA** disp. di app.to con **INGRESSO INDIPENDENTE** e giardino, **AMPIO SOGGIORNO** di 40 mq con angolo cottura, 2 camere, bagno, ripostiglio, e garage. **GIARDINO DI PROPRIETÀ**.

€ 198.000



C-203 Castelnuovo lim.
In costruzione di sole **3 UNITÀ** app.to al 1° PIANO su **DUE LIVELLI** con **AMPIO SOGG.** con angolo cottura, **CAMINO** e balcone, al p. sup. **2 MATRIMONIALI**, bagno e zona solaro; Garage e cantina al piano terra.

€ 145.000



C-175 Castelnuovo
Vicino al **PARCO** proponiamo graziosa villetta **FINEMENTE RISTRUTTURATA**, composta al PT da soggiorno, cucina, e bagno, al P1 3 camere, bagno al P2 ampia mansarda, al PS1 **GARAGE DOPPIO** e **LAVANDERIA**.

€ 388.000



C-206 Montale
APPARTAMENTO con **GIARDINO** e **PISCINA**, comp. da sogg., cucinotto, dis. notte, 2 camere, bagno, portico, cantina e garage. Costruzione del 2009. **RISCALDAMENTO** e **RAFFRESCAMENTO A PAVIMENTO**.

€ 240.000



C-181 Castenuovo
In zona vicina al **CENTRO** e comoda ai **SERVIZI** disponiamo di appartamento al 1° PIANO composto da ingresso, sala, cucina, dis. notte, camera matrimoniale, bagno e garage.

€ 88.000



C-176 Castelnuovo R.
Vendiamo **CASA SINGOLA** con 2 appartamenti di 100 mq, **TERRAZZO**, garage doppio e **GIARDINO INDIPENDENTE** su 4 lati.

€ 355.000



C-223 Castelnuovo R.
Proponiamo **APPARTAMENTO INDIPENDENTE** con **GIARDINO**, composto da ingresso su soggiorno con angolo cottura, **2 CAMERE** e bagno. **GARAGE**.

€ 115.000



C-138 Castelnuovo
In **CENTRO** proponiamo in vendita appartamento al 2° PIANO con ascensore con sala, cucina, **2 MATRIMONIALI**, **2 BAGNI**, balcone, soffitta, cantina e **GARAGE**.

€ 158.000



C-198 Castenuovo fraz.
In **ZONA VERDE E TRANQUILLA** disponiamo di appartamento in **RECENTE COSTRUZIONE** sito al 1° PIANO composto da: sala, cucina, dis. notte, 2 camere da letto, bagno, **TERRAZZINO** e garage doppio.

€ 149.000



C-100 Castelnuovo R.
Porzione di casa **INDIPENDENTE** con **GIARDINO** con soggiorno, cucina, **3 camere** e **2 bagni**, **AMPIA MANSARDA**, lavanderia e taverna/garage.

€ 255.000



C-221 Castelnuovo frazione
Proponiamo **AMPIA VILLA BIFAMILIARE** composta da **3 UNITÀ ABITATIVE INDIPENDENTI**.

€ 370.000



C-097 Castelnuovo R.
Proponiamo **NEGOZIO** su strada di passaggio in centro. **RENDITA NETTA** tra 8 e 10 % annui.

€ 45.000



C-160 Castelnuovo R.
IN CENTRO in splendida pos. proponiamo **VILLA SINGOLA** su lotto di oltre 900 mq su tre piani: al P.T. sala con camino, cucina, camera e bagno, al P1: 4 cam. e bagno, al P2: soffitta abitabile. **AMPIO GIARDINO PRIVATO**. **€ 390.000 Tratt.**

€ 390.000 Tratt.



C-185 Castenuovo lim.
Proponiamo appartamento in scala da sole 2 u.a. così composto: ingresso, **AMPIA SALA** con balcone, **CUCINA**, rip., dis. notte, 2 camere matrimoniali, **2 BAGNI**, garage e posto auto di proprietà.

€ 160.000

Agenzia Immobiliare
EUROCASA



12.000 CONTATTI nella nostra **BANCA DATI**



300 VISITE GIORNALIERE
al nostro nuovo **SITO**
www.eurocasagroup.it



150.000 PERSONE raggiunte con
la nostra **RIVISTA MENSILE**



3.136 **LIKES** 
nella pagina Facebook
EUROCASAGROUP



Oltre **2.000**
IMMOBILI in gestione

5 SEDI
CONTATTACI:

FIORANO, Via V. Veneto, 49 - fiorano@eurocasagroup.it - Tel. 0536 911618 - 375 5309214

SASSUOLO, Via Mazzini, 317 - sassuolo@eurocasagroup.it - Tel. 0536 981265 - 375 5309217

MARANELLO, Via Claudia, 140 - maranello@eurocasagroup.it - Tel. 0536 944582 - 375 5309215

FORMIGINE, Via Giardini, 4/6 - formigine@eurocasagroup.it - Tel./Fax 059 7470193 - 375 5309216

CASTELNUOVO RANGONE, Via A. Ferrari, 1/d - castelnuovo@eurocasagroup.it - Tel./Fax 059 535423 - 391 1443922