

Ag e n z i a I m m o b i l i a r e
GROUP
EURO CASASAI

ANNO 21 - N. 5

Maggio '21

www.eurocasagroup.it



EUROCASAGROUP



OTTIME FINITURE DI PREGIO

F-708 Fiorano
 In **ESCLUSIVO RESIDENZE** di **RECENTE COSTRUZ.** prop. **ELEGANTE APP.TO** su 2 liv.comp.da: ingr., sogg. con soppalco e **CUCINA** a vista, terrazzo dis. notte, **1 CAMERA** con terrazzo e bagno; al P.sup., open space con cabina armadio e bagno. **GARAGE** e posto auto. **€ 270.000**

F-674 Fiorano
 In **ESCLUSIVO RESIDENZE** di **RECENTE COSTRUZIONE** proponiamo **ELEGANTE APP.TO** con soggiorno, **CUCINOTTO**, dis.notte, **2 CAMERE**, bagno, balcone, **LOGGIA** e **GARAGE**. **OTTIME FINITURE.** **€ 240.000**

F-659 Fiorano
 In zona comoda a tutti servizi e a **SASSUOLO**, **APP.TO** con **TAVERNA** con mattoni F/V, in strutt. **COMPLET. RISTRUT.** nel 2003, comp. da: P.T.: **AREA CORTILIVA**, garage doppio con lavanderia e **TAVERNA**; al 1°P.: ingr., **SOGG.**, cucina abit., 2 matrim., **2 BAGNI** e ampio balcone. **AI PIEDI DELLE COLLINE.** **€ 258.000**

F-700 Fiorano
 In **POSIZIONE CENTRALE** app.to al 2° e **ULTIMO P.** comp. da: ingresso, **SALA** con **CAMINO**, tinello, cucinotto, disimpegno, **2 MATRIMONIALI**, camera singola, **2 BAGNI**. Ampia zona sottotetto al P. sup. e cantina al P. sottostrada. **CONTESTO** da **3 UNITÀ.** **€ 140.000**

F-584 Fiorano
 In **CONTESTO DI RECENTE COSTRUZ.** e F/V prop. **APP. TO COMPLET. INDIP.** e comp. da: sogg. A/K, dis.notte, **2 CAMERE MATRIMONIALI**, **2 BAGNI** e **GARAGE** (pox di acquistare la cantina a parte). **POSSIBILITÀ DI SCEGLIERE LE FINITURE.** **€ 190.000**

F-705 Spezzano
CASA SINGOLA in **CLASSE A**, con **2 UNITÀ ABITATIVE INDIP. TRA LORO** (sub. unico). **Al P. Terra:** **MINI-APP.TO** con sala con A/K, **1 MATRIM.**, **1 Singola**, un bagno e lavanderia. **Al 1°P:** **Ampia Sala con CUCINA** a vista con balcone, **2 MATRIMONIALI** con balcone, **1 STUDIO**, **2 bagni**. **AMPIO GARAGE** e **GIARDINO** di **PROPRIETÀ.** **IDEALE GENITORI-FIGLI.** **Info in agenzia**

F-669 Spezzano
 In **BEL CONTESTO F/V** prop. **PORZ.** di **BIFAMILIARE COMPLET. RISTR.** **ALL'ULTIMO P.** comp da: ingr., **AMPIO SOGG.**, **CUCINA ABIT.**, balcone, dis., **3 CAM.** e **2 BAGNI**. **TAVERNA**, **AMPIO GARAGE** e **AREA CORTILIVA** di **PROPR.** al P.T. **COMPLETAMENTE INDIPENDENTE.** **€ 325.000**

F-698 Spezzano
 In **BEL CONTESTO SEMI-NUOVO** prop. **APPARTAMENTO** al 1° **PIANO** comp.da: soggiorno **A/K**, dis.notte, **2 CAMERE**, bagno, **2 BALCONI**, cantina e **GARAGE**. **OTTIMA ZONA.** **€ 175.000**

F-682 Fiorano
 In **BELLISSIMO CONTESTO** **RECENTE GRAZIOSO APPARTAMENTO** comp.da: **AMPIO SOGGIORNO** con **CUCINA ABITABILE**, dis. notte, **2 CAMERE**, bagno, **LOGGIA COPERTA**, **GARAGE** **DOPIO** e posto auto assegnato. **ZONA SUPER RICERCATA.** **€ 215.000**

F-709 Fiorano
 In **BELLA PALAZZINA F/V** app.to al 2° P. con **ASCENSORE** comp. da: ingresso su soggiorno, **CUCINA ABITABILE**, **2 CAMERE MATRIMONIALI**, **2 BAGNI**, balcone e **GARAGE**. **ZONA CENTRALE.** **€ 175.000**

F-687 Fiorano Lim.
 In **GRAZIOSO CONTESTO** del 2007 prop. **SOLUZ. INDIP.** comp. da: ingr. su **AMPIA ZONA LIVING** di **36 MQ**, dis.notte, **2 CAMERE**, bagno, **AREA PAV.** e **AMPIO GIARDINO PRIV.** di **200 MQ**. **GARAGE** di **30 MQ** al P. semint. **CLASSE B.** **POSSIBILITÀ DI SCEGLIERE LE FINITURE** **€ 270.000**

OGGETTO UNICO NEL SUO GENERE

F-701 Fiorano
 Ai piedi delle colline, **BELLISSIMA PORZ.** di **CASA** allo stato **GREZZO** comp. da: **PS1: TAVERNA** e lav.; **PT:** sogg. con **CUCINA** a **VISTA 63 MQ** e bagno; **P1: 3 CAMERE**, **2 BAGNI** e 2 balconi; **P2: 2 CAMERE**, bagno e **2 AMPI TERRAZZI**; **GARAGE** al **PT.** **AMPIA ZONA VERDE** con ulteriore **LOTTO EDIFICABILE** all'**INTERNO.** **info in agenzia**

F-596 Spezzano
 In pos. **IMMERSA NEL VERDE** rustico di **AMPIE DIM.** su più liv. con molteplici servizi: **taverna** con **CAMINO**, mansarda **ABIT.**, cantina, terrazzo. **Garage**, 3 posti auto esterni, **GIARDINO PRIVATO** e ampia area boschiva. Ideale anche per attività commerciale tipo agriturismo. **AMPIO LOTTO EDIFICABILE.** **€ 200.000**

F-681 Spezzano
 In **ZONA DI SICURO INTERESSE VILLETTA** di **TESTA** con **AMPIO GIARDINO PRIVATO** con pozzo, comp. da: ingr. su **SOGG.**, cucina abit. con balcone, **2 MATRIM.**, 1 singola con balcone, **AMPIA MANSARDA** in **OPEN SPACE**, solaio, cantina, lavanderia e **GARAGE**; il tutto su **PIÙ LIVELLI.** **AMPIA METRATURA.** **€ 299.000**

F-695 Spezzano
 In **PALAZZINA SENZA SPESE** **CONDOMINIALI APP. TO** all'**ULTIMO PIANO** con ingresso, soggiorno, **CUCINOTTO**, dis.notte, **2 MATRIMONIALI**, **1 SINGOLA**, bagno, balcone, solaio, porzione di terreno assegnato e **GARAGE.** **PARZ. RISTRUTTURATO.** **€ 125.000**

F-707 Fiorano
 In **ZONA CENTRALE** prop. **ELEGANTE APP.TO** comp. da: sogg., **CUCINA**, dis. notte, **3 CAMERE** da **LETTO**, **2 bagni**, balcone **LOGGIA COPERTA** e **GARAGE** **AMPIO.** **OTTIME FINITURE MODERNE.** **COMPLETAMENTE RISTRUTTURATO** nel 2016. **€ 250.000**

F-703 Fiorano
 In **BELLISSIMA POSIZIONE COLLINARE** e **OTTIMO CONTESTO** prop. app. to al 2° **PIANO** con sala, **CUCINA**, dis., **2 CAMERE**, bagno, **AMPIO BALCONE** e **GARAGE.** **COMPLETAMENTE RISTRUTTURATO.** **€ 175.000**

F-672 Spezzano
 In **BEL QUARTIERE RESIDENZ.** **ELEGANTE 2 LIV.** del 2004 comp. da: al 1° liv. **SOGG.** con **CUCINA** a **VISTA**, bagno e **LOGGIA**; al 2° liv. (collegato da scala int.) **3 CAMERE** e bagno; al P. inter. **TAVERNA** con **BAGNO** e **GARAGE** **DOPIO.** **COMPLET. RISTR.** nel 2013. **€ 325.000**

F-704 Fiorano
 In **OTTIMA ZONA** appartamento al 1° **PRIMO** in **BELLA PALAZZINA** composto da: ingresso, soggiorno, **CUCINA ABITABILE**, **2 CAMERE**, **2 BAGNI**, balcone e garage singolo abbondante. **CONTESTO RECENTE.** **€ 175.000**

F-688 Fiorano
 In **BEL CONTESTO** in **ZONA CENTRALE** prop. app.to al **PIANO RIALZATO** con **INGR. SEMINDIPENDENTE** comp. da: soggiorno, **CUCINA ABITABILE**, dis.notte, **3 CAMERE**, bagno e balcone. **GARAGE** e **CANTINA** al piano terra. **CONTESTO DA 3 UNITÀ.** **€ 200.000**

* Rata calcolata sulla base di un mutuo 100% in 30 anni.

* Rata calcolata sulla base di un mutuo 100% in 30 anni.



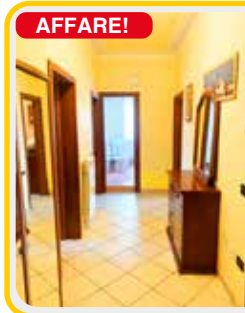
S-646 Sassuolo
 In **ZONA CENTRO** disp. di **ATTICO** comp. da: sogg. con balcone, **CUCINA ABIT.**, 3 cam., 2 bagni, collegamento a **MANSARDA ABIT.** con soggiorno angolo cottura, camera, bagno e **TERRAZZO**. Doppio garage.
€ 260.000



S-799 Sassuolo
 Appartamento **INDIPENDENTE CON AREA ESCLUSIVA** al piano rialzato comp. da: soggiorno con balcone, **CUCINA** separata, **2 CAMERE MATRIMONIALI**, **2 BAGNI** e ampio garage. **SEMI-NUOVO**.
€ 190.000



VERO AFFARE!
S-796 Sassuolo
 Esclusiva di **AMPIO APP.TO** posto al **1° PIANO** e comp. da ingresso, **GRANDE CUCINA** abitabile, soggiorno con balcone, **3 CAMERE DA LETTO**, 2 bagni, cantina e **DOPPIO GARAGE**. **LIBERO SUBITO**.
€ 145.000



AFFARE!
S-798 Sassuolo
 In **ZONA COMODA AL CENTRO** appartamento al **3°P.** comp. da: ingresso, soggiorno con balcone, cucina abitabile, **2 CAMERE MATRIMONIALI**, **2 BAGNI**, **AMPIA SOFFITTA** e garage. **RISTRUTTURATO**.
€ 110.000



S-795 Sassuolo
 In piccolo contesto al **1° P.** comp. da: ingresso, soggiorno con balcone, cucinotto separato, **2 CAMERE MATRIMONIALI**, bagno, cantina e **GARAGE**. **COMPLETAMENTE RISTRUTTURATO**.
€ 120.000



S-782 Sassuolo
 In **OTTIMA ZONA** appartamento al **6p.** con ascensore comp. da: ingresso, soggiorno con balcone, **CUCINA ABITABILE**, **3 CAMERE**, bagno, lavanderia e garage. **LIBERO**.
€ 165.000



OGGETTO UNICO
S-797 Sassuolo
 In quartiere residenziale molto tranquillo, **CASA SINGOLA** composta da **2 APPARTAMENTI** separati, oltre a **BELLISSIMA MANSARDA** con terrazzo, quadruplo garage e **GRANDE AREA VERDE ESCLUSIVA**.
€ 535.000



S-786 Sassuolo
 In contesto di sole 5 unità Appartamento **INDIPENDENTE CON GIARDINO** di 130 mq comp. da: Ampio soggiorno con angolo cottura con affaccio su portico abitabile, due camere, due bagni e garage. **SEMINUOVO**
€ 260.000



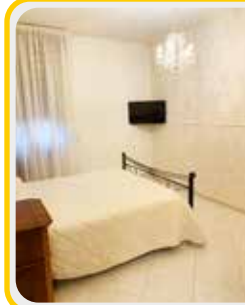
S-759 Sassuolo
 In **ZONA CENTRALISSIMA** disponiamo di appartamento sito al **1°P.** comp. da: ampio soggiorno con balcone, **CUCINA ABITABILE**, **3 CAMERE**, **2 BAGNI**, soffitta, cantina e garage. **OTTIMO CONTESTO**.
€ 230.000



S-772 Sassuolo
 In palazzina di **RECENTE COSTRUZIONE** disp. di **AMPIO APPARTAMENTO** comp. da: salone con terrazzino, cucina separata, **3 CAMERE**, **2 BAGNI** e ampio garage. **PRONTA CONSEGNA**.
€ 206.000



S-783 Sassuolo
 In contesto bifamiliare **APPARTAMENTO INDIPENDENTE**, comp. da ampio salone, **CUCINA ABITABILE**, 3 camere, 2 bagni, **AMPIA MANSARDA** collegata. Cantina e **DOPPIO GARAGE**. **AREA CORTILIVA PRIVATA**.
€ 260.000



S-779 Sassuolo
 In palazzina ben tenuta appartamento all'**ULTIMO PIANO** comp. da: ingresso su soggiorno con balcone, **AMPIA CUCINA ABITABILE**, 2 camere, bagno, cantina e garage. **COMPLETAMENTE RISTRUTTURATO**.
€ 138.000



S-689/a Sassuolo lim.
 In contesto di **RECENTE COSTRUZIONE** appartamento al **1° piano** comp. da: ampio salone con cucina a vista separabile, loggia coperta, **2 CAMERE**, bagno e garage. **OTTIME FINITURE, MAI ABITATO**.
€ 140.000



S-801 Sassuolo
 In zona **ROMETTA VIALI**, bellissimo app.to al **2° P.** comp. da ingr., **GRANDE CUCINA** con isola, sogg. con balcone, **2 CAMERE MATRIMONIALI**, bagno, cantina e garage. **COMPLETAMENTE RISTRUTTURATO**.
€ 178.000



S-791 Sassuolo
 Appartamento all'**ULTIMO PIANO** comp. da: ampio ingresso, **CUCINA ABITABILE**, soggiorno con balcone, **2 MATRIMONIALI**, bagno, soffitta e garage. **PARZIALMENTE RISTRUTTURATO**.
€ 120.000



S-800 Sassuolo
 In quartiere residenziale comodo al centro, **VILLA A SCHIERA** di **RECENTE COSTRUZIONE** disposta su due livelli, oltre a **TAVERNA** e ampio garage. **AREA VERDE** esterna esclusiva. **OTTIME FINITURE**.
€ 300.000



S-787 Sassuolo
 In zona **ROMETTA VIALI** app.to in piccolo contesto comp. da: Ingresso su ampio soggiorno, **CUCINA ABITABILE**, due camere matrimoniali, bagno, ripostiglio cantina e garage. Già deliberato cappotto esterno.
€ 160.000



S-780 Sassuolo
 In **PICCOLO CONTESTO** di sole 3 unità app.to con **INGRESSO INDIPENDENTE** comp. da: ampio soggiorno con cucina separabile, **3 CAMERE**, 2 bagni, cantina e posto auto. **AREA CORTILIVA USO PRIVATO**.
€ 160.000



S-788 Sassuolo
 In **PICCOLO CONTESTO** pietra vista app.to al **2°P.** comp. da: ingr. su sogg. con **TERRAZZINO**, **CUCINA ABITABILE** con terrazzino, **2 CAMERE** e bagno. Soffitta, cantina e garage. **COMPLETAMENTE RISTRUT.**
€ 148.000



VERO AFFARE!
S-790 Sassuolo
 In zona tranquilla, **VICINO AL CENTRO**, appartamento al **2°P.** comp. da: ingresso, soggiorno, **CUCINA ABITABILE**, **2 CAMERE MATRIMONIALI**, bagno, **AMPIA SOFFITTA** e doppia cantina.
€ 88.000



CONSULENZE

Mutuo acquisto casa
Prestiti Personali
Cessioni del quinto

Viale G. Amendola n. 625, 41125 Modena (MO)
Tel. 3394432860 P.IVA 03068630361
www.professionemutuo.it istruttoria@professionemutuo.it



PMA DI VALISENA

RESTAURI INTERNI, ESTERNI o CONSERVATIVI
ANTISISMICA CERTIFICATA

Pma di Valisena F.lli Snc
Impresa Edile
T: (+39) 0522 394013 / 14
Fax: (+39) 0522 394016
Via Anna Frank 73/C,
42122 SABBIONE (R.E.)

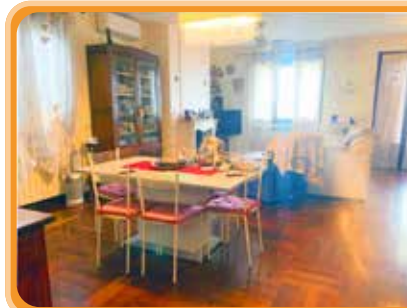
p.m.a.

30 Anni di Esperienza nel Settore Edile
a Servizio di un Nuovo Futuro

- RISTRUTTURAZIONI CHIAVI IN MANO CON STUDIO E PROGETTAZIONE
- COSTRUZIONI CIVILI ED INDUSTRIALI ANTISISMICHE ED IN CLASSE A
- RESTAURI ESTERNI CIVILI ED INDUSTRIALI
- RIVESTIMENTI TERMOACUSTICI A CAPPOTTO
- NUOVE TECNOLOGIE PER IL RISANAMENTO DEL CEMENTO ARMATO

POSSIBILITÀ DI FINANZIAMENTI AGEVOLATI E PERSONALIZZATI

E.mail: pmadivalisena@libero.it - www.pmadivalisena.com



A-122 Tressano

PORZIONE DI BIFAMILIARE DI AMPIE DIMENSIONI, composta da SALONE CON CAMINO, cucina abitabile, 4 camere, 5 bagni, TAVERNA, TRIPLO GARAGE e AMPIO GIARDINO. RECENTE COSTRUZIONE IN POSIZIONE UNICA!

Info in ufficio



LIBERA SUBITO!



A-123 Roteglia lim.

SPLENDIDA CASA BIFAMILIARE con AMPIO LOTTO PRIVATO, in pos. dominante e soleggiata, comp. da ampi servizi e garages al P.T. e 2 APP.TI INDIP. comp. da sogg., cucina abit., 3 CAMERE, bagno. Solaio con predis. per 3° app.to.

€ 250.000 tratt.

DA VEDERE!



A-050 Castellarano

In ZONA ASILI, app.to luminoso al 1° P. con ASCENSORE e comp. da sogg., CUCINA ABIT., balcone, 2 MATRIMONIALI, ripostiglio, cantina, garage e posto auto. Ristrutturazione recente e pari al nuovo.

€ 160.000



A-229 Roteglia

In SPLENDIDO QUARTIERE RESID., disp. di app.to COMPLETAMENTE INDIP. comp. da sogg. con angolo cottura, AMPIO GIARDINO PRIVATO AD ANGOLO, bagno, 2 CAMERE e GARAGE. IDEALE PER GIOVANI COPPIE.

€ 125.000



OGGETTO UNICO!

A-289 Roteglia

MERAVIGLIOSA PORZ. DI CASA comp. da 2 APP.TI oltre a MANSARADA ampia e con la possibilità di ricavare terza unità. La porzione è situata in OTTIMO QUARTIERE RESIDENZIALE, strada chiusa, e disp. di un GIARDINO DI OLTRE 500 MQ.

€ 300.000 tratt.



A-118 Cadiroggio

In STRADA CHIUSA, app.to COMPLET. INDIP. con TERRAZZO e GIARDINO di proprietà, comp. da AMPIO SALONE, CUCINA A VISTA, bagno, 2 CAMERE, cantina e garage. RIMODERNATO di RECENTE!

€ 195.000



A-042 Castellarano

In QUARTIERE LIMITROFO AL CENTRO, appartamento posto al PIANO RIALZATO e composto da soggiorno con CUCINA A VISTA, 2 CAMERE, 2 BALCONI, bagno e garage ampio. RECENTEMENTE RISTRUTTURATO. PICCOLO CONTESTO.

€ 115.000



A-108/BF Tressano

In NUOVO CONTESTO IN CLASSE "A" appartamento composto da soggiorno con cucina DI OLTRE 35 MQ, meraviglioso TERRAZZO DI 40 MQ, disimpegno, bagno e 2 CAMERE. Garage a scelta, FINITURE INVADIABILI.

€ 174.500



A-290 Roteglia

In ZONA CENTRALE, disponiamo di PORZIONE DI CASA composta da soggiorno CUCINA, bagno, DUE CAMERE, MANSARADA, cantina e PICCOLO CORTILE DI PROPRIETÀ. LIBERA SUBITO!

€ 63.000

* Rata calcolata sulla base di un mutuo 100% in 30 anni.

GRAFICA & STAMPA



LITOSTAMPA LARAPIDA

Via Garibaldi, 1/A - CASALGRANDE (Reggio Emilia)
Tel. 0522.846167 - Fax 0522.841755 - info@larapida.net



G-483 Casalgrande

In **OTTIMA POS.**, **VILLETTA A SCHIERA DI TESTA IN F/V**, comp. da: sogg. grande con camino, **CUCINA ABIT.**, **3 CAMERE**, **2 BAGNI**, ampia mansarda ben sfruttabile, cantina e garage. **SPLENDIDO GIARDINO!**

prezzo € 320.000 tratt.



PREZZO AFFARE!

G-485 Veggia



CASA SIGNOLA con piccolo cortile comp. da **2 APP.TI CON 3 CAMERE E ZONA GIORNO SEPARATA, SOLAIO, TERRAZZI E AMPI SERVIZI AL PIANO TERRA** sfruttabili per 3° app.to o ampio laboratorio/studio. **DA SISTEMARE INTERNAMENTE.**

€ 175.000



G-478 Dinazzano

In **SPLENDIDO CONTESTO** disponiamo di appartamento con **TERRAZZINO** composto da soggiorno con angolo cottura, dis. notte, bagno, **2 CAMERE** e **AMPIO GARAGE. QUARTIERE RESIDENZIALE TRANQUILLO.**

€ 145.000

LIBERA SUBITO!

G-479 Villalunga



CASA SINGOLA su AMPIO LOTTO. A P.T. 3 vani magazzino, 1 laboratorio (poss. di trasfor. in app.to) per un tot. di 206 mq; al 1°P. ingr., ampio sogg. con balcone, tinello con cucinotto e balcone, dis. notte, ripostiglio, 4 camere, bagno e terrazzo; al 2°P. mansarda/sottotetto semiabit.

€ 320.000 tratt.



G-474 Villalunga

ULTIME DUE VILLETTE DI NUOVA COSTRUZIONE, ad altissimo risparmio energ. "**CLASSE A4**", con prezzi davvero convenienti; esempio **VILLETTA N.3: SALA, CUCINA, 3 CAMERE, 2 BAGNI, GIARDINO E GARAGE.**

€ 290.000



G-482 Casalgrande

In **ZONA PARCO** disponiamo di **INDIPENDENTE** con **CORTILE E GIARDINO** composto da zona living con cucina a vista, disimpegno, **RIPOSTIGLIO, 2 CAMERE**, bagno, **LAVANDERIA**, cantina e garage. **DA VEDERE!**

€ 170.000



G-472 Casalgrande

ZONA CENTRALISSIMA app.to con **AMPIE METRATURE** comp. da: salone, **CUCINA, 2 TERRAZZINI**, ripostiglio, bagno, **3 CAMERE** e **2 GARAGES. PIANO COMODO** e servito da ascensore.

€ 155.000 tratt.



G-481 Casalgrande

App.to in contesto di **SOLE 3 UNITÀ** comp. da ingresso, soggiorno, **AMPIO TERRAZZO**, cucina, **3 CAMERE**, bagno (possibilità di crearne un secondo), **GARAGE. COMPLETAMENTE RISTRUTTURATO.**

€ 185.000



G-476 Casalgrande

In **RECENTE CONTESTO** disponiamo di appartamento con ampi spazi composto da: sala, **AMPIO BALCONE COPERTO, CUCINA SEPARATA**, disimpegno, **2 BAGNI, 2 CAMERE** e garage con annessa cantina. **OTTIMO RAPPORTO QUALITÀ/PREZZO.**

€ 135.000

* Rata calcolata sulla base di un mutuo 100% in 30 anni.



R-879 Magreta
In **GRAZIOSO CONTESTO RESID.** prop. **AMPIO APP.TO RISTRUTTURATO** sito al 1° PIANO e comp. da: ingresso, soggiorno, **TINELLO-PRANZO**, 3 CAMERE, 2 BAGNI, rip., balcone, cantina, soffitta e 2 GARAGE. OTTIMO QUARTIERE.

prezzo € 230.000




R-884 Corlo
Proponiamo in **VENDITA GRAZIOSO BILOCALE** di **RECENTE COSTRUZIONE** sito al 2° PIANO. **AMPIO TERRAZZO. NO GARAGE.**

prezzo € 140.000



ZONA CORASSORI




R-868 Formigine
ZONA CORASSORI **BELLISSIMA VILLETTA** a **SCHIERA** di **CENTRO** con al piano terra **SALONE, CUCINA**, bagno, disimpegno, lavanderia, **GARAGE DOPPIO** e **GIARDINO PRIVATO**, al 1° piano: 3 CAMERE, soffitta/studio, 2 bagni e balcone.

prezzo € 395.000





R-842 Casinalbo
In **MERAVIGLIOSA VILLA D'EPOCA** prop. **IMMOBILE** di **PREGIO** con **AMPIO LIVING** di 40 MQ, 2 **MATRIMONIALI** (POSS.TÀ TERZA CAMERA), 2 BAGNI, loggia, **GARAGE & POSTO AUTO. FINITURE** di **PREGIO.**

prezzo € 300.000

R-852/C Ubersetto
INDIP. con **ZONA GIORNO** di 36 MQ, dis.notte, 2 CAMERE, bagno, **PORTICO** e **AMPIO GIARDINO PRIVATO. GARAGE DOPPIO. FINITURE** a **SCELTA** del **CLIENTE.**

prezzo € 270.000 tratt.



* Rata calcolata sulla base di un mutuo 100% in 30 anni.

NUOVO CLASSE A4



R-874 Formigine
SPLENDIDA SOLUZIONE in **PRONTA CONSEGNA**, comp.da: soggiorno, **CUCINA, dis., 3 CAMERE, 3 BAGNI, GIARDINO PRIVATO** e **GARAGE DOPPIO. IMMOBILE** di **PREGIO.**


€ 378.000

PRONTA CONSEGNA




R-759-A2 Casinalbo
VILLETTA di **NUOVA COSTRUZIONE** realizzata con **OTTIMI PARAMETRI** di **EFFICIENZA ENERGETICA. AMPIA REPARTO GIORNO, 3 CAMERE, 2 BAGNI, auto-rimessa, servizi & GIARDINO PRIVATO.**

€ 430.000



R-742/v7 Casinalbo
ELEGANTE MAISONNETTE con **ACCESSO PRIVATO; AMPIA SALA, CUCINA, CAMERA** e bagno, **AMPIA MANSARDA** con bagno e **TERRAZZINO. GARAGE DOPPIO.**

€ 346.000



R-859-G2 Casinalbo
INDIP. con soggiorno, **CUCINA, 3 CAMERE, 2 BAGNI, portico, GIARDINO PRIVATO** e **COLLEG. ESTERNO** con **GARAGE. OTTIMO CAPITOLATO.**

€ 432.000



R-859-G5 Casinalbo
ELEGANTE SOLUZIONE al 1° P. con **LIVING** di 31 MQ, dis.notte, 3 CAMERE, 2 BAGNI e **TERRAZZINO. OTTIMO CAPITOLATO. RESIDENCE** **PROSSIMA COSTRUZIONE** in **CLASSE ENERGETICA "NZEB".**

€ 295.000

* Rata calcolata sulla base di un mutuo 100% in 30 anni.



R-859-H3 Casinalbo
CLASSE "NZEB" **ELEGANTE SOLUZIONE** al 1° P. con **LIVING** di 25 MQ, 2 CAMERE, 2 BAGNI e **TERRAZZINO. RESIDENCE** di **PROSSIMA COSTRUZIONE. GARAGE A PARTE.**

€ 234.000



R-756-C1 Casinalbo
MERAVIGLIOSO INDIPENDENTE con **OPEN SPACE** di 36 MQ, disimpegno, 2 **MATRIMONIALI, 2 BAGNI** e **GIARDINO** di 280 MQ. **CONSEGNA INIZIO 2022. OTTIMO CAPITOLATO.**

€ 330.000

OTTIMO CAPITOLATO



R-812-10 Ubersetto
ELEGANTE APPARTAMENTO di **PROSSIMA COSTRUZIONE**
Alcune caratteristiche:
• **SALA e CUCINA SEPARATA**
• **3 CAMERE** e 2 BAGNI
• **CONSEGNA INIZIO 2022**

€ 2.250 / mq



R-882/4 Ubersetto
In **SPLENDIDO CONTESTO** di **PROSSIMA REALIZZAZIONE** prop. **ELEGANTE UNITÀ** comp. da: **living** con **TERRAZZINO**, disimpegno, 2 CAMERE, bagno e **GARAGE. CONSEGNA FINE 2022.**

Info in ufficio



R-859-G7 Casinalbo
CLASSE "NZEB" **SPLENDIDO ATTICO** di **PROSSIMA REALIZZAZIONE**
Alcune caratteristiche:
• **AMPIO LIVING**
• **3 CAMERE** e 2 BAGNI
• **TERRAZZO & GIARDINO PENSILE**

€ 383.500

IMMAGINE PURAMENTE INDICATIVA



C-333 Castelnuovo
 In contesto recente del 2010 vendiamo villetta a schiera **INDIPENDENTE**, composta da ingresso su **SOGGIORNO**, cucina abitabile, 3 camere, 2 bagni, garage e **GIARDINO PRIVATO**.

€ 300.000



C-325 Castenuovo R..
 Vendiamo **APPARTAMENTO INDIPENDENTE** con **GIARDINO PRIVATO** composto da: soggiorno con angolo cottura, **2 CAMERE**, 2 bagni, **TAVERNETTA** collegata internamente e garage.

€ 275.000



C-324 Castenuovo lim.
 Appartamento **INDIPENDENTE** con **GIARDINO PRIVATO** composto da ingresso su soggiorno con angolo cottura, dis notte, 2 camere, bagno e balconi. Al piano sup. soffitte e lavanderia. Al piano semint. **GARAGE DOPPIO**.

€ 280.000



C-262 Montale
 In **ZONA RESID.LE** disp. di app.to **INDIP.** comp. da: a P.T. doppio garage, posto auto coperto e lavanderia; al 1°P. ingr. su ampio sogg. con camino, cucina abit., balcone, disimp. notte, 2 camere e 2 bagni. **GIARDINO DI PROPR.**

€ 310.000



C-260 Castelnuovo
 In **CENTRO** disp. di app.to **RECENTEMENTE RISTRUTTURATO** al 1°PIANO, comp. da ingr. su sogg. con ang. cottura, disimp. notte, ripostiglio, 2 camere e bagno. Soffitta al piano sottotetto e cantina al piano interrato.

€ 159.000



C-319 Castelnuovo
 In zona centrale **PORZIONE INDIP.** con sog., balcone, cucina abit., ripostiglio, 3 camere e bagno. Al P. sup. **MANSARDA** con H 2,20 con sala, cucina, 2 camere e bagno. Al P.T. garage doppio, lavanderia e **GIARDINO PRIVATO**.

€ 289.000



C-287 Montale
 In zona tranquilla e comoda ai servizi **INDIP.** comp. da: **AMPIO** sogg. con 2 terrazzini, cucina abit.e bagno; al P.sup. dis. notte con 2 camere matr. e balcone, 1/2 camera e bagno. All'ultimo P. due vani soffitta (studio e camera). Al P.terra **GARAGE DOPPIO**, lavanderia e giardino su 3 lati.

€ 315.000



C-275 Montale
 Porzione di casa **INDIP. TERRA-TETTO** comp. da: 1°P. ingr. su sogg. open-space con cucina a vista, bagno, 2 terrazzini; 2°P. reparto notte con 3 camere, bagno e 2 balconi. P.T. garage, cantina/taverna e bagno/lavanderia. **GIARDINO PRIV. NUOVA COSTRUZ.** in **BIOEDILIZIA**, classe en. A4.

€ 465.000



C-314 Castelnuovo R.
 In **ZONA RESID.** comoda ai servizi app.to all'ultimo P. con ingr., cucinotto, sala da pranzo, sogg., balcone, **2 AMPIE MATRIMONIALI** e bagno. Possibilità di ricavare 3° stanza. **AMPIO GARAGE**, cantina e soffitta.

€ 138.000



C-246 Castelnuovo
 In **ZONA RESIDENZIALE** comoda al centro disponiamo di un **ATTICO LIBERO SU 4 LATI** con **TERRAZZO PANORAMICO** di 100 mq.

€ 400.000



C-278 Montale
 Villetta a schiera composta da ingresso, **AMPIO** soggiorno con accesso ad **AREA CORTILIVA ESCLUSIVA**, cucina abitabile, 3 camere e 3 bagni, **MANSARDA** abitabile, garage doppio e cantina.

€ 330.000



C-316 Montale
PORZ. di CASA INDIP. disposta su 2 livelli, comp. da ingr. su sogg. e cucina, **2 CAMERE**, 2 bagni, al piano mansardato **AMPIO TERRAZZO** e possibilità di camere con bagno o salottino con bagno/lavanderia.

€ 360.000



C-305 Castelnuovo
 In zona comoda, adiacente al parco, proponiamo app.to al 1° **ED ULTIMO PIANO** con ingr. su sogg. con angolo cottura e **TERRAZZINO**, disimpegno notte, 2 camere, bagno e soffitta. Garage al piano interrato.

€ 175.000



C-020 Castenuovo
 In **POS. CENTRALE e COMODA** a tutti i servizi, proponiamo app.to al 1° **ED ULTIMO PIANO** con ingr. su sogg. con angolo cottura e **TERRAZZINO**, disimpegno notte, 2 camere, bagno e soffitta. Garage al piano interrato.

€ 500.000



C-297 Castelnuovo lim.
 In zona resid. app.to **NUOVO** in **CL. A** indep. con **GIARDINO PRIV.** con ingr. su sogg. con angolo cottura, dis. notte, 2 camere, bagno, portico, colleg. interno a **GARAGE DOPPIO**.

€ 315.000



C-270 Castelnuovo lim.
 Porz. di casa **INDIP.** con **GIARDINO ESCLUSIVO** con **PISCINA**, comp. da un ingr. su un **AMPIO SOGG.**, cucina abit. a vista e bagno; al P. sup. 2 matrim.e bagno; all'ultimo P: ampia camera con il bagno privato. Nel seminterrato. **GARAGE DOPPIO, TAVERNA**, bagno lavanderia.

€ 480.000



C-311 Castelnuovo R.
 In **ZONA CENTRALE** disponiamo di un appartamento al 2° **PIANO** composto da ingresso, cucina abitabile, soggiorno, 2 matrimoniali, 2 balconi, bagno, cantina e garage. **RISTRUTTURATO**.

€ 155.000



C-235 Castelnuovo
 App.to composto da **SOGGIORNO** con **TERRAZZINO COPERTO**, cucina, bagno, 2 camere; al piano sup. mansarda **OPEN SPACE** con **TERRAZZI** di 50 mq, bagno, ripostiglio, studio/camera e **DOPPIO GARAGE** al piano int.

€ 315.000



C-322 Castelnuovo fraz.
 Villetta a Schiera **INDIP.** con **GIARDINO**, comp. da ingr. su **AMPIO SOGG.** con camino, cucina abitabile, 2 matrimoniali e 2 bagni, mansarda/ camera, **TAVERNA/cantina**, balcone/portico e ampio **GARAGE**.

€ 295.000




C-295 Castenuovo R..
 Vendiamo **GRAZIOSO BILOCALE**, posto al 3° ed ultimo piano raggiungibile con ascensore, composto da ingresso su soggiorno con angolo cottura, dis. notte, bagno e camera matrimoniale.

€ 75.000

Agenzia Immobiliare

EUROCASA GROUP

**FARESTI ENTRARE
QUALSIASI AGENZIA IN CASA?**

- 
- A young man and woman are smiling and embracing each other in a bright, modern interior. The man is wearing a light blue button-down shirt and the woman is wearing a white top. They are standing in a room with a red pillar and a dining table in the background.
- STOP** Visite curiose e inopportune
 - STOP** Tempo perso a mantenere la casa sempre in ordine
 - STOP** Zero risultati e/o offerte ridicole

**Il tuo bene più prezioso merita il Meglio..
..scegli Eurocasa!**