

[www.eurocasagroup.it](http://www.eurocasagroup.it)

Ag e n z i a I m m o b i l i a r e  
GROUP  
**EURO CASAI**

ANNO 22 - N. 9

Ottobre '22



Eurocasa Group







**F-743 Fiorano**  
 In **ZONA TRANQUILLA** e **COLLINARE** proponiamo **APPARTAMENTO** sito al 1° PIANO e comp. da: ingresso, soggiorno, **CUCINA ABITABILE**, dis.notte, **3 CAMERE** da **LETTO**, **2 BAGNI**, balcone, cantina e **GARAGE**. **COMPLETAMENTE RISTRUTTURATO**.

**€ 240.000**




**F-739 Fiorano**  
 In **PICCOLA PALAZZINA F/V** di 6 UNITÀ APP. TO all' **ULTIMO PIANO** con ingr., **SOGGIORNO**, **CUCINA ABITABILE**, dis. notte, **2 CAMERE**, bagno, **BALCONE**, soffitta e **GARAGE**. **IMMOBILE ABITABILE**.

**€ 130.000**



**F-596 Spezzano**  
 A 12 min dal **CENTRO**, in **IMMERSO NEL VERDE**, **RUSTICO** di **AMPIE DIMENSIONI** su più liv. con **TAVERNA** con **CAMINO**. Possibilità di ristruttur. app. to al P. T. Tre posti auto, garage, **GIARDINO** e **AMPIA AREA BOSCHIVA**. Ideale per az. agricola o agriturismo.

**€ 200.000**



**F-705 Spezzano**  
**CASA SINGOLA** in **CLASSE A**, con **2 UN. ABIT. INDIP. TRA LORO** (subalterno unico) con al **P.T. MINI-APP.TO** con sala con A/K, **1 MATRIMONIALE**, 1 Singola e un bagno, lavanderia. **Al 1° P.:** Ampia Sala con **CUCINA** a vista con balcone, **2 MATRIMONIALI** con balcone, **1 STUDIO**, 2 bagni e balcone. **GARAGE AMPIO** e **GIARDINO** di **PROPRIETÀ**. **IDEALE GENITORI-FIGLI**.

**€ 620.000**




**F-735 Fiorano**  
**PICCOLO CONTESTO** app.to all'**ULTIMO P.** con corridoio, **SALA**, **CUCINA ABIT.**, **2 MATRIMONIALI**, bagno e **BALCONE**. **GARAGE**, **AMPIA CANTINA** abitabile e area verde assegnata al **P.T. PARZ. RISTRUTT.**

**€ 130.000**



**F-740 Spezzano**  
 In **CONTESTO SIGNORILE** e **F/V** app.to al **3°P.** con **ASC.** con ingr. su sogg. con **CAMINO**, balcone, **CUCINA ABIT.**, dis. notte, **3 CAMERE**, bagno e ampio ripostiglio/lavanderia; al P. sup. **AMPIA SOFFITTA**. **GARAGE DOPPIO** e area verde assegnata. **COMPLET. RISTRUTT.**

**€ 225.000**



**F-738 Spezzano**  
 In **ZONA CENTRALE** proponiamo appartamento al 1° PIANO **COMPLETAMENTE RISTRUTTURATO** con ingresso, sala con cucina a vista, disimpegno, **3 CAMERE**, bagno, balcone, soffitta, **GARAGE** e piccola area verde assegnata. **COMODO A TUTTI I SERVIZI**.

**€ 230.000**




**F-719 Spezzano**  
 In pos. **IMMERSA NEL VERDE** ma comoda ai servizi **PORZIONE DI CASA** di **AMPIE METRATURE**, su più livelli, così comp.: sogg., cucina abit. con **CAMINO**, **mansarda ABIT.**, **4 CAMERE**, bagno, cantina, **TERRAZZO**. Esternamente posti auto e **GIARDINO DI PROPRIETÀ**. **IDEALE PER GENITORI/FIGLI**.

**€ 330.000**




**F-556 Fiorano**  
 In **PICCOLO CONTESTO F/V** prop. **TRILocale** in **PRONTA CONSEGNA** sito al 1° P. comp.da ingr., sogg., **CUCINA ABIT.**, dis., **2 MATRIMONIALI**, bagno, balcone, cantina e **GARAGE**. **INGRESSO DA 4 UN. IMM.**

**€ 180.000**



**F-584 Fiorano**  
 In **CONTESTO RECEN-TE** e **F/V** prop. **APP.TO COMPLET. INDIP.** e comp. da: sogg. A/K, dis. notte, **2 MATRIMONIALI**, **2 BAGNI** e **GARAGE**. Possibilità di scegliere le finiture e acquistare la cantina a parte.

**€ 177.000**



**F-742 Fiorano**  
 In **ZONA COLLINARE** prop. **APP.TO** sito al 1° PIANO con **ASCENSORE** e comp. da: ingresso, soggiorno, **CUCINA ABITABILE**, dis.notte, **CAMERE MATRIMONIALI**, bagno, rip./lavanderia, balcone, cantina e **GARAGE**. **ORIGINALE ABITABILE**.

**€ 170.000**




**F-701 Fiorano**  
 Ai piedi delle colline, **BELLISSIMA PORZ.** di **CASA** allo stato **GREZZO** comp. da: **PS1: TAVERNA** e lav.; **PT:** sogg. con **CUCINA** a **VISTA 63 MQ** e bagno; **P1: 3 CAMERE**, **2 BAGNI** e 2 balconi; **P2: 2 CAMERE**, bagno e **2 AMPI TERRAZZI**; **GARAGE** al **PT**. **AMPIA ZONA VERDE** con ulteriore **LOTTO EDIF.** all'**INTERNO**.

**OGGETTO UNICO NEL SUO GENERE** **info in agenzia**



**F-715 Fiorano**  
 In **PALAZZINA** di **SOLE 4 UN. APP.TO ABIT.** sito all'**ULTIMO P.** e comp. da: ingr., sogg., **CUCINA ABIT.**, dis.notte, **2 MATRIMONIALI**, bagno, balcone, ampio solaio, **GARAGE** e **AREA CORTILIVA** assegnata. **ZONA CENTRALE**.

**€ 155.000**



**F-741 Fiorano**  
 In **BELLISSIMO CONTESTO** del 2012 **APP.TO INDIPENDENTE** con sogg., **CUCINA ABITABILE** con **CAMINO**, dis., **3 CAMERE**, **2 BAGNI**, **TAVERNA**, **GARAGE TRIPLO** e **AMPIA AREA CORTILIVA** DI **PROPRIETÀ**. Il tutto dislocato su **PIU' LIVELLI**. **RISCALDAMENTO A PAVIMENTO**.

**€ 385.000**






**ESCLUSIVA**

**S-860** Sassuolo  
 In **ZONA CENTRALISSIMA** appartamento al 5°P. con ascensore comp da: ingresso, ampio soggiorno con balcone, **CUCINA** separata, 2 camere matrimoniali, studio, bagno, soffitta e garage.  
**PARZIALMENTE RISTRUTTURATO.**

**€ 158.000 trattabili**



**S-861** Sassuolo  
 In zona verde e tranquilla app.to al 2° P. basso senza ascensore, comp. da: ampio ingresso, **SOGGIORNO CON CUCINA A VISTA** e balcone, 2 **MATRIMONIALI**, bagno, soffitta e **GARAGE. COMPLET. RISTRUTTURATO.**

**€ 160.000**



**S-863** Sassuolo  
 In **OTTIMA ZONA** centrale appartamento 1° **PIANO** comp.da: **AMPIO SOGGIORNO, CUCINA** separata, 2 camere, ripostiglio, 2 bagni, cantina e garage. **TERRAZZO DI 100mq.**

**€ 195.000**



**S-836** Sassuolo  
 In contesto di **RECENTE COSTRUZIONE** appartamento composto da: ampio soggiorno con angolo cottura, **LOGGIA ABITABILE**, 2 camere, bagno e ampio garage. Libero.  
**OTTIME FINITURE.**

**€ 185.000**



**ESCLUSIVA**

**S-855** Sassuolo  
 In **ZONA CENTRALISSIMA** appartamento al 1°PIANO comp. da: ingresso, soggiorno, cucina abitabile, balcone, 2 **CAMERE MATRIMONIALI**, bagno, soffitta, cantina e **GRANDE GARAGE. COMPLETAMENTE RISTRUTTURATO**

**€ 148.000**



**S-862** Sassuolo  
 In ottimo contesto pietra-vista app.to al 1° **PIANO** con ascensore, comp. da: ingresso su **AMPIO SOGGIORNO CON CUCINA A VISTA E TERRAZZINO**, disimpegno notte, 2 **CAMERE**, bagno e **GARAGE. LIBERO SUBITO.**

**€ 145.000**



**S-845** Sassuolo  
 In **ZONA CENTRALISSIMA** app.to al P. Rialzato comp. da: **AMPIO SOGG.** con cucina a vista, 3 **CAMERE**, 2 **BAGNI**, cantina, soffitta e garage. **COMPLETAMENTE E FINEMENTE RISTRUTTURATO NEL 2022.**

**€ 230.000**



**PRONTA CONSEGNA**

**S-815/a** Sassuolo lim.  
 In **PICCOLO CONTESTO** di **NUOVA COSTRUZ.**, app.to **INDIP.** con **GIARDINO PRIV.** comp. da: ampio soggi., **CUCINA abit.**, 3 **CAMERE**, 2 **BAGNI**, collegamento interno con **TAVERNETTA** e garage. Classe energ. A/4.

**€ 365.000**



**ESCLUSIVA**

**S-822** Sassuolo  
 In ottimo contesto di **RECENTISSIMA COSTRUZIONE** appartamento al 3°P. con ascensore comp da: ingresso, ampio soggiorno con **CUCINA a vista**, 2 **CAMERE MATRIMONIALI**, 2 **BAGNI**, doppia cantina e **DOPIO GARAGE.** Riscaldamento a pavimento. **OTTIME FINITURE.**

**€ 265.000**



**S-839** Sassuolo  
 In contesto di **POCHE UNITÀ**, app.to comp. da: ampio salone, cucina abit. con balcone, 3 **CAMERE**, 2 **BAGNI**; sovrastante **MANSARDA ABIT.** con **TERRAZZO**, cantina e doppio garage. **OTTIMA ZONA.**

**€ 205.000**



**S-853** Sassuolo  
 In **ZONA TRANQUILLA** appartamento all'ultimo piano comp.da ingresso, soggiorno con balcone, **CUCINA ABITABILE**, 2 **CAMERE MATRIMONIALI**, bagno, cantina e garage. **LIBERO A BREVE.**

**€ 110.000**



**S-856** Sassuolo  
 In zona **PARCO DUCALE** appartamento al 2° **PIANO**, da personalizzare, di circa 80 mq con **GRANDE TERRAZZO ABITABILE. OTTIMO CONTESTO**

**€ 130.000**



**S-851** Sassuolo  
 In zona **PARCO DUCALE, VILLA A SCHIERA** su 2 liv. e comp.da: **AMPIO SALONE**, cucina abit., 3 **CAMERE**, bagno, **TAVERNA**, lavanderia e garage. **GIARDINO PRIVATO SU DUE LATI. OTTIMO CONTESTO.**

**€ 265.000**



**S-849** Sassuolo  
 In **ZONA CENTRALISSIMA** appartamento al 1° piano composto da: ampio soggiorno con cucina a vista e **TERRAZZINO**, 3 **CAMERE**, 2 **BAGNI**, cantina e garage. **Nuovo 2022. Classe A/2.**

**€ 280.000**



**S-844** Sassuolo  
 In zona Rometta, **VILLA** di ampie dimensioni, su più liv. servita da ascensore. Servizi, garage e ampia area esterna privata. **COMPLETAMENTE E FINEMENTE RISTRUT. OGGETTO UNICO.**

**Trattativa riservata**



**S-859** Sassuolo  
 In **ZONA CENTRALE** appartamento al 1° **PIANO** comp. da ingresso, soggiorno, **CUCINA ABITABILE**, 2 **CAMERE**, bagno, cantina e soffitta. **OTTIMO AFFARE DA INVESTIMENTO.**

**€ 100.000**



**S-857** Sassuolo  
 In zona **LARGO VERONA** appartamento al 2° **PIANO** comp. da: ingresso, cucina abitabile, **GRANDE SALONE**, 2 **CAMERE MATRIMONIALI**, bagno, cantina, soffitta e garage. **LIBERO.**

**€ 138.000**





**METTI  
IN ORDINE  
LE IDEE  
SULLA  
SCELTA  
DELLA  
TUA CASA!**



Agenzia Immobiliare  
**EURO CASA** GROUP

## PMA DI VALISENA

RESTAURI INTERNI, ESTERNI o CONSERVATIVI  
ANTISISMICA CERTIFICATA

Pma di Valisena F.lli Snc  
Impresa Edile  
T: (+39) 0522 394013 / 14  
Fax: (+39) 0522 394016  
Via Anna Frank 73/C,  
42122 SABBIONE (R.E.)

**p.m.a.**

*30 Anni di Esperienza nel Settore Edile  
a Servizio di un Nuovo Futuro*

- RISTRUTTURAZIONI CHIAVI IN MANO CON STUDIO E PROGETTAZIONE
- COSTRUZIONI CIVILI ED INDUSTRIALI ANTISISMICHE ED IN CLASSE A
- RESTAURI ESTERNI CIVILI ED INDUSTRIALI
- RIVESTIMENTI TERMOACUSTICI A CAPPOTTO
- NUOVE TECNOLOGIE PER IL RISANAMENTO DEL CEMENTO ARMATO

**POSSIBILITÀ DI FINANZIAMENTI AGEVOLATI E PERSONALIZZATI**

E.mail: pmadivalisena@libero.it - www.pmadivalisena.com



A-190 Tressano

In **CONTESTO DI SOLE 4 UNITÀ**, **ELEGANTE IMMOBILE** composto da salone con **CAMINO**, **CUCINA** separabile, **3 CAMERE**, **2 BAGNI**, ampia soffitta ben sfruttabile, cantina e garage. **AMPIO PARCO CONDOMINIALE.**

€ 260.000 Tratt.



**DA VEDERE!**



A-051 Castellarano

In **PIENO CENTRO**, app. to di **AMPIE METRATURE**, al 1°P. e comp. da **AMPIO SALONE CON TERRAZZINO**, **CUCINA ABIT.**, ripostiglio, **2 BAGNI**, **2 CAMERE MATRIMONIALI** e **DOBPIO GARAGE**. **LIBERO SUBITO!**

€ 168.000 tratt.



A-050 Castellarano

In **STRADA CHIUSA**, appartamento composto da soggiorno, **CUCINA ABITABILE**, balcone, bagno, **2 CAMERE MATRIMONIALI**, ripostiglio, cantina, **GARAGE E POSTO AUTO**. **RISTRUTTURATO. ZONA ASILI.**

€ 160.000

**OCCASIONE**



A-191 Cà de Fi

In **RECENTE CONTESTO** appartamento con ingresso indipendente, composto da soggiorno con angolo cottura, disimpegno notte, **DUE CAMERE**, bagno, **CORTILE PRIVATO** e garage doppio.

€ 140.000



A-118 S. Valentino

Disponiamo di **RECENTE BILOCALE, GIÀ A REDDITO**, comp. da soggiorno con angolo cottura, disimpegno notte, **CAMERA MATRIMONIALE**, bagno, **GARAGE** e **POSTO AUTO**. **OTTIMO INVESTIMENTO.**

€ 75.000



A-297 Roteglia lim.

Nelle colline limitrofe a Roteglia, **VILLETTA A SCHIERA** con giardino su tre lati, appena ultimata e comp. da sogg., **CUCINA** abitabile, **2 CAMERE**, **2 BAGNI**, garage; possibilità 3ª camera! **POSTA IN CARATTERISTICA BORGATA!**

€ 160.000



A-295 Roteglia

**NUOVA REALIZZAZIONE DI VILLETTE A SCHIERA** comp. da zona giorno, **GIARDINO**, **3 CAMERE** e **2 BAGNI**, garage. **ALTO LIV. RISP. ENERG.** e possib. di **PERSONALIZ. DELLE FINITURE INTERNE.**

€ Info c/o nostri uffici

**ESCLUSIVA**



A-296 Roteglia

In **RECENTE CONTESTO DI SOLE 6 UNITÀ** disponiamo di **BILOCALE** ben tenuto, composto da ampio soggiorno con angolo cottura, **BALCONE**, disimpegno notte con ripostiglio, **CAMERA MATRIMONIALE**, posto auto privato e **GARAGE**. **PREZZO AFFARE!**

€ 98.000 Tratt.







# LITOSTAMPA LA RAPIDA

GRAFICA & STAMPA

Devi organizzare un evento o una fiera?  
Personalizzare una vetrina o un automezzo?  
Rivolgiti a noi per un preventivo!  
Realizziamo stampe su grandi formati  
su tutti i tipi di supporti.

STAMPE  
SU GRANDI  
FORMATI



[www.litostampalarapida.com](http://www.litostampalarapida.com)

Via Garibaldi, 1/A - CASALGRANDE (RE) - Tel. 0522.846167 - info@larapida.net



DA VEDERE!



G-512 Casalgrande

In zona PARCO AMARCORD, disponiamo di ampio 2 LIVELLI, composto da soggiorno, CUCINA, 3 CAMERE, 2 BAGNI, ULTERIORE SALOTTO/ ZONA RELAX, AMPIO BALCONE; garage doppio al piano terra.

prezzo € 230.000



G-498B Villalunga

In CONTESTO IN FACCIA-VISTA DEL 2005, app.to con DOPPIO TERRAZZO, al piano rialzato, comp. da ampia zona living, 2 CAMERE, 2 BAGNI e DOPPIO GARAGE; possibilità di ricavare TERZA CAMERA; PRONTE CONSEGNA!

€ 218.000



G-513 Salvaterra

In STRADA CHIUSA, disponiamo di AMPIO BILOCALE, composto da soggiorno con angolo cottura, BALCONE, disimpegno, CAMERA MATRIMONIALE, bagno e GARAGE. ARREDATO E DISPONIBILE DA SUBITO.

€ 122.000 Tratt.



G-478 Dinazzano

In SPLENDIDO CONTESTO disponiamo di appartamento con TERRAZZINO composto da soggiorno con angolo cottura, dis. notte, bagno, 2 CAMERE e AMPIO GARAGE. QUARTIERE RESIDENZIALE TRANQUILLO.

€ 145.000



DA VEDERE

G-511 Casalgrande

In SPLENDIDO CONTESTO CON AMPIO GIARDINO, app.to comp. da ampio sogg. con CUCINA A VISTA, disimp. notte, MATRIMONIALE, bagno e GRAZIOSO SOPPALCO sfruttabile come salotto o 2ª camera; cantina e posto auto.

€ 105.000



G-503 Veggia

AMPIO APPARTAMENTO posto al 2° P., servito da ascensore, comp. da ingr., sogg., CUCINA ABITABILE, 2 BALCONI, bagno, 3 CAMERE, cantina e GARAGE. ZONA BEN SERVITA. DISPONIBILE DA SUBITO!

€ 148.000



G-510 Casalgrande

In contesto in FACCIA VISTA, INDIPENDENTE CON PICCOLO GIARDINO E TERRAZZO, composto da soggiorno, CUCINA SEPARATA, DUE CAMERE, bagno ripostiglio e GARAGE. LIBERO SUBITO!

€ 170.000

ESCLUSIVA



G-497 Salvaterra

Su LOTTO PRIVATO DI 650 MQ CASA SINGOLA su 2 PIANI OLTRE MANSARDA, già predisposta per 2 NUCLEI FAMILIARI. Internamente RISTRUTT. NEL 2019, con impianto fotovoltaico. DA VEDERE!

prezzo € 345.000





**R-027 Formigine**

Appartamento all'**ULTIMO PIANO** in palazzina con ingresso da 4, comp.to da: ingresso, **CUCINA CON BALCONE**, sala, dis. notte, **2 CAMERE MATRIMONIALI**, bagno, cantina e **GARAGE**.

**€ 160.000****R-018 Formigine**

**VILLA A SCHIERA** comp.da: ingr. **SFRUTTABILE COME SOGG.**, dispensa (**CON ATTACCHI CUCINA**), bagno e **GIARDINO PRIVATO**; 1°P.: **SOGG.** e **CUCINA** con 2 balconi e bagno; P.2°: **2 CAMERE**, 2 balconi, bagno; P.3°: Soffitta con **2 CAMERE** e bagno. Cantina, garage. **PRONTA CONSEGNA.**

**€ 430.000****R-030 Magreta**

Ingresso su **SOGGIORNO COTTURA (28 Mq.)** con balcone, **CUCINOTTO**, **2 CAMERE** (matrimoniale + 3/4), bagno, ripostiglio (lavanderia) e **GARAGE** a piano terra.

**€ 183.000****R-759/A3 Casinalbo**

**VILLETTA** a schiera di centro in **CLASSE A4** comp. da: **AMPIO SOGGIORNO PRANZO**, **3 CAMERE**, **3 BAGNI**, **GARAGE DOPPIO**. **POSSIBILITA'** di **SCEGLIERE** le **FINITURE**. **CONSEGNA A BREVE.**

**€ 430.000****R-031 Formigine**

**ULTIMO PIANO RISTRUTTURATO** con ingresso su ampio soggiorno, **CUCINA ABITABILE**, **3 CAMERE**, balcone, bagno e ripostiglio. **GARAGE** singolo.

**€ 230.000****R-032 Formigine**

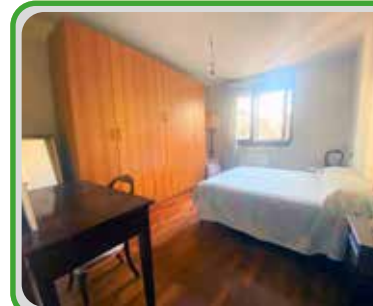
Ingresso, **CUCINA ABITABILE** con ripostiglio e balcone, sala da pranzo con balcone, disimpegno notte, **2 CAMERE MATRIMONIALI** e **2 BAGNI**. **GARAGE DOPPIO** al piano terra di circa **30 mq.**, soffitta e cantina. **RISTRUTTURATO.**

**€ 278.000****R-034 Formigine**

Ingresso in ampio disimpegno, **CUCINA CON ISOLA CENTRALE**, soggiorno, **2 BAGNI** (di cui uno in camera), **3 CAMERE**, **CABINA ARMADI**, ripostiglio (lavanderia), solaio e garage. **RISTRUTTURATO**. **CONSEGNA BREVE.**

**€ 310.000****R-877/D Formigine**

**ELEGANTE ATTICO** comp da: ingr. in ampio open space con **TERRAZZA** in parte coperta, dis. notte, **3 CAMERE**, **2 bagni**, ripostiglio e centrale termica. Garage doppio e giardinetto privato. **EDIFICIO ANTISISMICO CERTIF. in CL. EN. NZEB.**

**€ 500.000****R-033 Formigine**

**MINI APP.TO** con ingresso **SEMI-INDIPENDENTE** e soggiorno angolo cottura, dis. notte, camera matrimoniale, bagno; al piano interrato cantina e **GARAGE. 40 mq di AREA ESCLUSIVA**. **PRONTA CONSEGNA.**

**€ 155.000****R-037 Casinalbo**

App.to **INDIPENDENTE** di **RECENTE COSTRUZIONE** al 1° P., con ingr. in **AMPIO OPEN-SPACE**, disimp., bagno, ripostiglio, 2 balconi; 2° L. con **2 CAMERE**, bagno e centrale termica. **POSSIBILITA'** di 3° **CAMERA**. Cantina e posto auto coperto.

**€ 345.000**





M-467 Maranello fraz.

In contesto recente app.to su **2 LIVELLI** al 2° ed ult. piano comp. da ingr.su soggiorno ang.cottura, balcone, dis, camera matrimoniale e da scala interna alla sala si accede al p.sup con ampia soffitta uso camera e **TERRAZZO** di 35mq. **ESPOSIZIONE SUD.**

€ 195.000



M-426 Gorzano

In scala da **3 UNITA'** ultimo piano/**ATTICO** libero su 4 lati e con **2 TERRAZZI** (coperti/scoperti) con ingresso su **SOGGIORNO** con **CAMINO, CUCINA** sep., dis.notte, **2 CAMERE** di buona metratura e bagno. Garage singolo esterno. **OTTIMA ESPOSIZIONE.**

€ 185.000



M-472 Maranello

In contesto ristrutturato **PIANO TERRA** con **INGRESSO INDIP.** con sogg. con angolo cottura, disimpegno notte, bagno, matrimoniale e un locale attiguo a uso studio/cameretta. **PORZIONE DI GIARDINO** privato. **COMPLETAMENTE RISTRUTTURATO.**

€ 165.000



M-459 Maranello

In zona verde e raggiungibile tramite strada di ghiaia, **STALLA/FIENILE** in borgo di case da convertire in abitazione con la possibilità di realizzare fino a 2 unità abitative al 1° e 2° piano con servizi al piano terra. Lavori consigliati abbattimento e ricostruzione completa.

€ 165.000



M-470 Montagnana

Lungo via Giardini a meno di 10 km da Maranello, **PORZ. di CASA** con **AREA CORTILIVA**, P.T. ingr., cucina, sogg., 2 camere, bagno e lavanderia; 1°.P. camera e ampia soffitta con altezza sfruttabile; 3 cantine al P. seminterrato e **TERRENO PRIVATO** a pochi mt dalla casa.

€ 150.000



M-471 Maranello

In zona esclusiva, **2 VILLE ABBINATE** di testa in corpo unico ma con ingressi separati, entrambe le ville sono dotate di **TAVERNA, TRIPLI GARAGES** e **AMPIA MANSARDA** sfruttabile. **REALIZZATE DOPO IL 2000. FINITURE DI PREGIO, OLTRE 300 mq** ad unità.

info in ufficio



M-705 Maranello lim.

A 1 km da Maranello, **CASA SINGOLA BIFAM.** di **NUOVA COSTRUZ.**, P.T.: ampia sala, camera e 2 bagni; 1° P: **SOGG.** A/K di oltre 40mq, **3 CAMERE** e **2 BAGNI.** Doppio vol. su zona giorno, **AMPIA VETRATA.** **CONSEGNA BREVE.**

€ 620.000



M-464 Maranello

Zona Graziosi, **VILLETTA di TESTA** con giardino, irrigazione aut., poss. di realizzo veranda, portico, a P.T. ingr. su **SALA** con **CAMINO**, cucina abit., bagno, al P1 **3 CAMERE**, bagno e mansarda sfruttabile. **GARAGE, TAVERNA** (c/camino) e lavanderia. **RISTRUTT.**

€ 470.000



M-408/A3 Maranello fraz.

**NUOVA COSTRUZIONE** in **CLASSE A4**, **APP.TO** con **GIARDINO**, soggiorno ang.cottura **28mq**, **3 CAMERE** (2 MATRIM. E 1 S.), dis.notte e **2 BAGNI**; oppure **ZONA GIORNO** di **39mq** e **2 MATRIMONIALI.** **PORTICO** e **GIARDINO PRIVATO** di oltre **140mq.** **GARAGE INCLUSO** da **32mq.** app.A3 + G4 = 162,75mq - consegna fine 2022.

€ 374.300



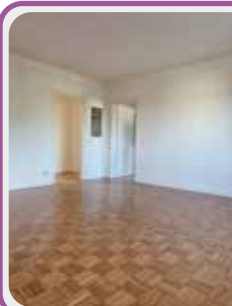
M-474 Maranello

In strada chiusa, in zona di sicuro interesse, **PORZ. di CASA** con **APP.TO AL 1°P.** di ampie metrature con **3 CAMERE**, **2 BAGNI**, sogg. e cucina; **MANSARDA** sfruttabile con balcone, adatta per **genitori/figli.** **INGR. INDIP.** con **GIARDINO PRIVATO.**

€ 350.000







**C-410 Castelnuovo**  
 In palazzina **COMODA AL CENTRO** vendiamo appartamento sito al 2° piano, composto da **AMPIO SOGGIORNO, CUCINA, dis. notte, 2 CAMERE**, bagno, **GARAGE** e soffitta.

**€ 170.000**



**C-400 Castelnuovo**  
 In zona residenziale e tranquilla, appartamento al **3° P.** con asc. comp. da ingresso su soggiorno con balcone, cucina abitabile, **2 CAMERE MATRIMONIALI, 2 BAGNI** e garage.

**€ 175.000**



**C-374 Castenuovo lim.**  
**APPARTAMENTO** al 2° su 2 liv.: ingr. su sogg. con ang. cott., **TERRAZZO**, dis. notte, 1 matrimoniale con balcone, bagno al piano super. troviamo un'ulteriore camera/soffitta ed un bagno/lav. **GARAGE** al piano terra.

**€ 225.000**



**C-364 Castelnuovo R.**  
**NUOVA COSTRUZIONE:** In **ZONA RESIDENZIALE, VILLETTA INDIPENDENTE** con **GIARDINO** su 3 lati, composta da ingresso su **SOGGIORNO DI 40 MQ**, cucina di 13 mq, **3 CAMERE MATRIMONIALI**, 3 bagni, terrazzo coperto e garage. **CL. A4.**

**Info in ufficio**



**C-386 Castenuovo lim.**  
 In zona verde e tranquilla appartamento in contesto di **POCHE UNITÀ ABITATIVE** sito al 1 piano, composto da ingresso su soggiorno con angolo cottura, terrazzo, 2 camere e un bagno, **GARAGE DOPPIO** al piano terra.

**€ 178.000**



**C-408 Castelnuovo**  
 In zona resid. e comoda al centro, **PORZ. DI CASA INDIP.** con **GIARDINO PRIV.**: a P.T. zona giorno con **CAMINO, CUCINA ABIT.** e bagno; al P1° **3 CAMERE** di cui una con cabina armadio e bagno; al P2° altra camera, bagno e zona soffitta; al PS1 cantina, lav. e **GARAGE DOPPIO.**

**€ 480.000**



**C-383 Castelnuovo lim.**  
 In **CENTRO** vendiamo app.to al 2° piano composto da ingresso, sala, cucina, 2 camere e bagno. Al piano superiore **AMPIA SOFFITTA.**

**€ 172.000**



**C-246 Castelnuovo**  
 In **ZONA RESIDENZIALE** comoda al centro disponiamo di un **ATTICO LIBERO SU 4 LATI** con **TERRAZZO PANORAMICO** di 100 mq.

**€ 400.000**



**C-359 Castelnuovo lim.**  
 Vendiamo **APP.TO** al 2° piano con ingresso su soggiorno con **TERRAZZINO**, cucina, dis. notte, camera e bagno al piano superiore troviamo una camera/soffitta ed un ripostiglio. **GARAGE** con cantina al piano terra.

**€ 160.000**



**C-384 Castelnuovo lim.**  
 Vendiamo in zona verde e tranquilla **CASA INDIPENDENTE** da ristrutturare, con **AMPIO GIARDINO PRIVATO.**

**€ 250.000**



**C-407A Castelnuovo**  
 In palazzina vicina al centro, app.to **RECENTEMENTE RISTRUTTURATO**, sito al 3° P., comp. da **AMPIO** sogg. con angolo cottura, **2 CAMERE MATRIMONIALI**, 2 balconi e bagno; al 4°P. **SOFFITTA** e a piano terra **GARAGE.**

**€ 148.000**



**C-377 Castenuovo**  
 In borgo immerso nel verde **CASA SINGOLA** con finiture di pregio, composta da **AMPIA ZONA GIORNO** al P.T. con sala, cucina abitabile e bagno; al 1° P. 3 camere e 2 bagni. Completa l'immobile un **AMPIA TAVERNA.**

**€ 380.000**



**C-399 Castelnuovo**  
 Vendiamo **IN CENTRO STORICO** appartamento **FINEMENTE RISTRUTTURATO** al secondo ed ultimo piano composto da ingresso su zona giorno con cucina, balcone, ampia camera matrimoniale e bagno. **GARAGE**

**€ 150.000**



**C-030B Castelnuovo R.**  
 Vicino al **CENTRO** disponiamo di un appartamento al **1°PIANO** composto da ingresso su sala con angolo cottura con **TERRAZZO**, dis. notte, **2 CAMERE**, bagno e **GARAGE DOPPIO!**

**€ 255.000**



**C-401 Castenuovo**  
 Vendiamo **PORZIONE DI CASA INDIPENDENTE** CON **GIARDINO PRIVATO** composta da soggiorno, cucina abitabile, bagno con zona lavanderia, al P1 tre camere e bagno, balcone, ampia mansarda con travi a vista in legno; Al ps1 Garag

**€ 310.000**



**C-409 Castelnuovo**  
 In palazzina **VICINA AL PARCO**, appartamento a **PIANO TERRA** con **GIARDINO PRIVATO**, composto da ingresso su soggiorno con angolo cottura, **2 CAMERE** e bagno. Al PS1 garage.

**€ 195.000**



**C-406 Castelnuovo**  
 In zona **PARCO RIO GAMBERI** porzione indipendente con **GIARDINO PRIVATO**, ingr. su sogg., cucina abitabile, balcone, 2 camere e 2 bagni, ampia mansarda sfruttabile con 2 camere e bagno, terrazzino e **GARAGE DOPPIO.**

**€ 310.000**



**C-407 Castelnuovo**  
 In palazzina comoda al centro, app.to **RECENTEMENTE RISTRUTT.** sito al **3° P.**, comp. da **ampio sogg. con angolo cottura**, dis. notte, **2 CAMERE**, bagno, 2 balconi, 2 garage e soffitta.

**€ 165.000**



**C-378B Castelnuovo**  
**PORZIONE DI CASA INDIPENDENTE** comp. da ingr., sogg., cucina, dis. notte, 3 camere, bagno; al piano superiore un'ampia **MANSARDA** con lavanderia. Ampio **GARAGE** al piano terra e **AREA CORTILIVA PRIVATA.**

**€ 350.000**



**C-319 Castelnuovo**  
 In zona centrale **PORZIONE INDIP.** con sog., balcone, cucina abit., ripostiglio, 3 camere e bagno. Al P. sup. **MANSARDA** con H 2,20 con sala, cucina, 2 camere e bagno. Al P.T. garage doppio, lavanderia e **GIARDINO PRIVATO.**

**€ 289.000**



Agenzia Immobiliare  
**EUROCASA** GROUP

**QUANTO VALE  
LA TUA CASA A  
FIORANO, MARANELLO  
SASSUOLO, FORMIGINE &  
CASTELNUOVO RANGONE?**

**VALUTA GRATIS  
IL TUO IMMOBILE**

**Contattaci su Whatsapp al  
375/5309214** 