

**EURO
CASA** GROUP



EUROCASAGROUP.IT

ANNO 26 - N. 06
GIUGNO '26



415.000 €

F-847 Spezzano

IN ZONA COLLINARE, VILETTA A SCHIERA DI TESTA comp. da: Piano rialzato: soggiorno con cucina a vista. Piano 1°: 3 CAMERE DA LETTO, bagno e balcone. Piano 2°: AMPIA MANSARDA con bagno. Piano S1: GARAGE, cantina e bagno/lavandria. AREA CORTILIVA DI PROPRIETA



A partire da **270.000 €**

F-835 Fiorano frazione

In ESCLUSIVO RESIDENCE di NUOVA COSTRUZIONE proponiamo APPARTAMENTI di VARIE TIPOLOGIE e METRATURE. Disponibili soluzioni INDIPENDENTI & ATTICI. FINITURE di ELEVATO PREGIO. CLASSE A4.



200.000 €

F-859 Fiorano

In ZONA CENTRALE E COMODA AI SERVIZI prop. AMPIO appartamento all'ULTIMO PIANO, comp. da: ingresso su SOGGIORNO con A/K, balcone, dis. notte, 3 CAMERE MATRIMONIALI (di cui una servita di balcone e cabina armadio) e 2 BAGNI. Completano l'immobile una cantina e una soffitta. COMPLETAMENTE RISTRUTTURATO



450.000 €

F-855 Fiorano

In zona COMODA AI SERVIZI prop. BIFAMILIARE comp. da: P.T.: ingr., SOGG., cucina ABIT., dis. notte, 2 MATRIMONIALI e bagno. P.1°: SOGG., cucina ABIT., 2 MATRIMONIALI e 2 BAGNI. AREA CORTILIVA E PAVIMENTATA SU 4 LATI. 3 GARAGE. Gli immobili sono completamente indipendenti tra loro.



Info in agenzia

F-842 Fiorano frazione

In PALAZZINA di NUOVA COSTRUZIONE di sole 4 UNITA' ABITATIVE, proponiamo PORZIONE TERRA CIELO con 3 camere, 2 bagni e PISCINA PRIVATA ed ulteriori 3 APPARTAMENTI di varie metrature. FINITURE DI PREGIO. Info in agenzia.



330.000 €

F-837 Fiorano centro

Ai piedi del Santuario SPLENDIDA CASA SINGOLA libera su 4 LATI comp. da: a P. rialzato ingr., SOGG., tinello e cucina, 2 MATRIMONIALI, bagno e colleg. int. sia al SOLAIO che al P. semint. dove troviamo 4 CANTINE, bagno e GARAGE. Possibilità di creare un ulteriore app.to. PRONTA CONSEGNA!!



185.000 €

F-856 Fiorano

In zona COMODA AI SERVIZI prop. AMPIO TRILOCALE al 2° piano comp. da: ingresso, soggiorno con balcone, CUCINA ABITABILE, dis. notte, 2 CAMERE MATRIMONIALI e bagno. Solaio, cantina e GARAGE. RISTRUTTURATO!!



190.000 €

F-854 Spezzano

In BELLA PALAZZINA del 1995 COMODA A SCUOLE e PARCO prop. OTTIMO TRILOCALE all'ULTIMO PIANO con ASCENSORE comp. da: soggiorno, CUCINA ABITABILE, dis. notte, 2 camere, AMPIO BAGNO, balcone e GARAGE. BEL CONTESTO F/V.



195.000 €

F-860 Fiorano

Tra Fiorano e Sassuolo, in contesto da 2 UNITA' ABITATIVE, AMPIO TRILOCALE al 1° e ULTIMO P., libero su quattro lati, composto da: ingresso, AMPIO SOGGIORNO, CUCINA ABITABILE con balcone, 2 AMPIE MATRIMONIALI e bagno. AMPIO SOLAIO di circa 90mq al piano superiore, ideale per creare ulteriori camere o un 2° APPARTAMENTO. Garage singolo al piano terra. PRONTA CONSEGNA.



190.000 €

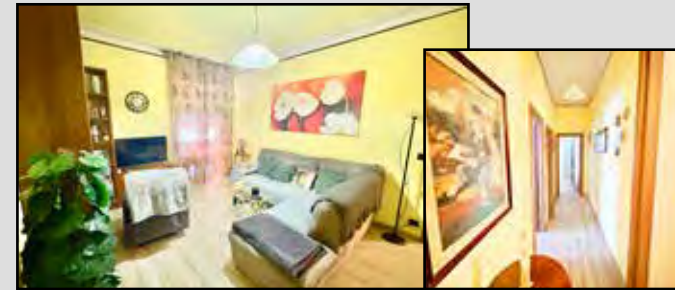
F-861 Spezzano

In POSIZIONE CENTRALE prop. AMPIO APPARTAMENTO sito all' ULTIMO PIANO comp. da: ingresso, soggiorno, CUCINA ABITABILE, dis. notte, 2 CAMERE (pox di creare la terza camera), bagno, balcone, soffitta e GARAGE. RISTRUTTURATO A METÀ ANNI '90.



S-990 Sassuolo **ESCLUSIVA**
 In zona ROMETTA, elegante appartamento al 2° P. comp. da: AMPIO SOGGIORNO con balcone, CUCINA ABITABILE, due camere MATRIMONIALI, bagno soffitta ed ampio garage. OTTIMO STATO GENERALE.

190.000 €



S-993 Sassuolo **ESCLUSIVA**
 In palazzina pietravista nel quartiere ROMETTA VIALI proponiamo appartamento al 1°P. comp. da: AMPIO SOGGIORNO con balcone, CUCINA ABITABILE, disimpegno, 3 CAMERE, bagno, soffitta, cantina e garage. COMPLETAMENTE RISTRUTTURATO.

200.000 € Tratt.



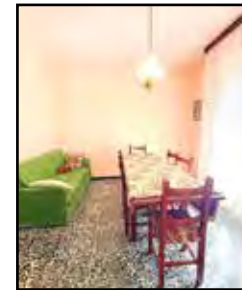
S-980 Sassuolo
 ZONA ROMETTA - AMPIO APP.TO al P.T., COMPLET. RISTRUTTURATO, composto da ingr. su ampio sogg. con angolo cottura, 3 CAMERE, 1 BAGNO GRANDE, rip./lav. e doppio posto auto privato. PRONTA CONSEGNA.

220.000 €



S-995 Sassuolo
 In ZONA CENTRALE app.to RISTRUTT. all'ultimo piano. Comp. da: AMPIO SOGG. CONCAMINO, balcone, CUCINA ABIT., 2 CAMERE, studio e bagno. Possibilità di garage a parte. GRANDE TERRAZZO AD USO ESCLUSIVO.

188.000 €



S-1008 Sassuolo
 In BIFAMILIARE, app.to al 1°P., comp. da: ingr., AMPIO SOGG., CUCINA ABIT. e accesso al balcone, 2 AMP-IE MATRIMONIALI e bagno. AMPIO SOLAIO ABIT. di circa 90mq. Garage. NO SPESE CONDOMINIALI. LIBERO!

195.000 €



S-1009 Sassuolo **ESCLUSIVA**
 ZONA ROMETTA - In OTTIMO CONTESTO RESID., app. to comp. da ingr., CUCINA ABITABILE., SOGG. CON BALCONE, disimpegno notte, bagno, camera matrimoniale, GARAGE. RISTRUTTURATO NEL 2017.

145.000 €



S-998 Sassuolo
 In QUARTIERE ESCLUSIVO VILLA DI TESTA da poco RISTRUTTURATA comp. da ampi ed eleganti spazi abitativi oltre a MANSARDA e GRANDE TAVERNA con camino e cucina indep. Giardino su 3 lati. OGGETTO UNICO.

630.000 €



S-963 Sassuolo
 In zona ROMETTA app. to al 1° Piano comp. da: ampio soggiorno con cucina a vista, grande TERRAZZO ABITABILE, 2 camere, studio, bagno soffitta e garage. C O M P L E T A M E N T E RISTRUTTURATO

225.000 € Tratt.



S-1010 Sassuolo Villa Fiorita
 VILLETTA DI TESTA comp. da sogg., CUCINA ABIT., 3 CAMERE, 2 BAGNI; al 2° P. AMPIA MANSARDA con BAGNO e TERRAZZO; TAVERNA con CUCINOTTO, bagno e DOPPIO GARAGE. GIARDINO PRIVATO. PRONTA CONSEGNA.

345.000 €



S-1011 Sassuolo
 APP.TO RISTRUTT., comp. da AMPIO INGR., SOGG. CON BALCONE, CUCINA ABIT., 2 MATRIMONIALI, 2 BAGNI, cantina, soffitta e garage. CONDOMONIO RIFATTO CON CAPPOTTO. CONSEGNA IMMEDIATA

260.000 € Tratt.



S-961 Sassuolo
 In PICCOLO CONTESTO, app. to comp. da: ingr., soggiorno con CUCINA A VISTA e balcone, disimpegno notte, 2 CAMERE, bagno e ampia cantina. COMPLETAMENTE RISTRUTTURATO. ZONA COMODA AI SERVIZI.

145.000 €



S-1001 Sassuolo **ESCLUSIVA**
 In CONTESTO di 4 unità app.to al 2°P., comp. da ingr., AMPIO SOGG. e cucina abit. con balconi, 3 CAMERE (una con bagno privato), BAGNO. Al 3°P. AMPIA SOFFITTA con bagno e terrazzo condominiale. Posto Auto privato. ZONA VERDE E TRANQUILLA.

250.000 €



S-1007 Sassuolo **ESCLUSIVA**
 PORZ. DI CASA comp. da app.to con ZONA LIVING OPENSPEACE , balcone, 3 CAMERE, 2 BAGNI e soffitta. Al P.T. GARAGE e TAVERNA con BAGNO con ACCESSO INDIPEND. GIARDINO PRIVATO. RISTRUTTURATA.

335.000 €



S-1012 Sassuolo
 In ELEGANTE CONTESTO APP.TO pari al nuovo, al 2° P. con ascensore e DOPPIO TERRAZZO, comp. da AMPIA ZONA LIVING, ripostiglio/lavand., 3 CAMERE, 2 BAGNI, cantina e GARAGE DOPPIO. FINITURE RICERCATE!!

360.000 €



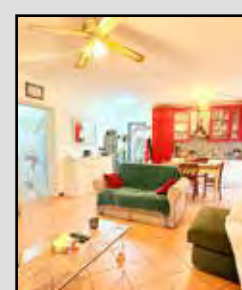
S-994 Sassuolo
 In zona ROMETTA porz. di BIFAMILIARE con ampio app.to su 2 liv. con 3 CAMERE e 2 bagni, al 2°P. mini con sogg/ cucina, terrazzo, camera e bagno. Taverna, garage e Ampio GIARDINO SU 3 LATI. Ristrutt. con Cappotto termico.

480.000 €



S-996 Sassuolo
 LARGO VERONA - In Palazzina con CAPPOTTO TERMICO app.to al 1°P. comp. da: AMPIO SOGG. con balcone, CUCINA ABIT., 3 CAMERE, bagno, soffitta, cantina e garage. COMPLETAMENTE RISTRUTTURATO.

265.000 €



S-987 Sassuolo **ESCLUSIVA**
 In contesto di RECENTE COSTRUZ. ATTICO comp. da AMPIO SALONE con cucina a vista, balcone e GRANDE TERRAZZO, disimp. notte, 2 CAMERE con balcone e 2 BAGNI. AMPIO GARAGE. LIBERO A BREVE.

239.000 €



S-1003 Sassuolo
 In PROSSIMITÀ DEL CENTRO, app.to al 2° PIANO, comp. da ingr., AMPIO SOGG. CON BALCONE, CUCINA SEPARATA, ripostiglio, 2 MATRIMONIALI, bagno, soffitta e AMPIA CANTINA. LIBERO SUBITO.

159.000 €

METTI IN ORDINE
LE IDEE SULLA SCELTA
DELLA TUA CASA!

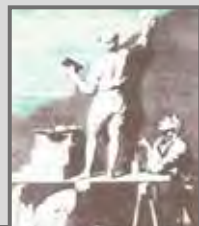


EUROCASAGROUP

PMA DI VALISENA

RESTAURI INTERNI, ESTERNI o CONSERVATIVI
ANTISISMICA CERTIFICATA

Pma di Valisena F.lli Snc
Impresa Edile
T: (+39) 0522 394013 / 14
Fax: (+39) 0522 394016
Via Anna Frank 73/C,
42122 SABBIONE (R.E.)



p.m.a.

*30 Anni di Esperienza nel Settore Edile
a Servizio di un Nuovo Futuro*

- RISTRUTTURAZIONI CHIAVI IN MANO CON STUDIO E PROGETTAZIONE
- COSTRUZIONI CIVILI ED INDUSTRIALI ANTISISMICHE ED IN CLASSE A
- RESTAURI ESTERNI CIVILI ED INDUSTRIALI
- RIVESTIMENTI TERMOACUSTICI A CAPPOTTO
- NUOVE TECNOLOGIE PER IL RISANAMENTO DEL CEMENTO ARMATO

POSSIBILITÀ DI FINANZIAMENTI AGEVOLATI E PERSONALIZZATI

E.mail: pmadivalisena@libero.it - www.pmadivalisena.com

CASTELLARANO

Tel. 0536 981265

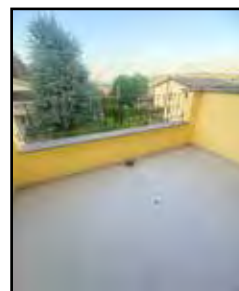


A-349 Roteglia

ESCLUSIVA

CENTRO STORICO, appartamento posto al PIANO TERRA e composto da ingresso, soggiorno con camino, CUCINA ABITABILE con accesso a CORTILETTO PRIVATO, bagno, ripostiglio e CAMERA MATRIMONIALE; ABITABILE DA SUBITO, NESUNA SPESA CONDOMINIALE!

98.000 €



A-357 Roteglia

VILLETTA IN CLASSE A3 comp. da sogg. con CUCINA SEPARABILE, 2 CAMERE, 2 BAGNI, TAVERNA, garage, lavanderia e DOPPIO CORTILE/GIARDINO PRIVATI; FINITURE SIGNORILI E CONSEGNA IMMEDIATA.

255.000 €



A-339 Roteglia

PORZ. DI CASA INDIP. su 2 LIV., comp. da AMPIO SOGG. con CAMINO, CUCINA ABIT., 2 BAGNI, stanza armadi, 2 MATRIMONIALI di grandi dimensioni (una con balcone); GARAGE. All'interno di SPLENDIDA CORTE STORICA.

135.000 €



A-353 Muraglione **OGGETTO UNICO**

IN POSIZIONE DOMINANTE E COLLINARE, CASA SINGOLA (ex agriturismo) su AMPIO LOTTO PRIVATO, disposta su tre livelli e con possibilita' di ricavare DUE UNITA' ABITATIVE; GARAGE DOPPIO. Ristrutturata con FOTOVOLTAICO, RISCALDAMENTO A PAVIMENTO E INFISSI DI ULTIMA GENERAZIONE.

218.000 € Tratt.



A-354 Tressano

Ampio app.to, in PICCOLO CONTESTO, composto da soggiorno, CUCINA ABITABILE, 3 CAMERE, 2 BAGNI, due balconi, GARAGE; PARZIALMENTE RISTRUTTURATO E IN ZONA TRANQUILLA E SILENZIOSA.

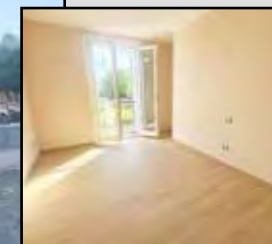
200.000 € Tratt.



A-355 Roteglia

VILLA AMPIE DIMENSIONI, con app.to con 3 camere e 2 bagni, e ampia TAVERNA CON ACCESSO INDIPENDENTE E MANSARDA; garage e servizi. ADATTA AD OSPITARE PIU' NUCLEI FAMILIARI. DA VEDERE!

395.000 € Tratt.

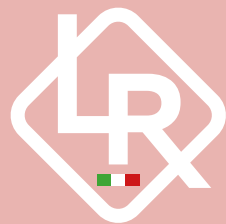


A-356 Tressano

Disponiamo di ULTIMI APPARTAMENTI in NUOVO CONTESTO IN CLASSE A4, in PRONTA CONSEGNA; es: appartamento INDIPENDENTE CON GIARDINO, con soggiorno angolo cottura, 3 CAMERE e 2 BAGNI. POSSIBILITÀ DI AGGIUNGERE GARAGE. Info e materiale planimetrico presso i nostri uffici.

325.000 €

Via Mazzini, 317 - sassuolo@eurocasagroup.it - www.eurocasagroup.it



LITOSTAMPA LA RAPIDA

GRAFICA & STAMPA

www.litostampalarapida.com

Fai Festa?

Personalizza il tuo evento!

Stampa senza limiti.

Grafica su misura per te.

Stampe, gadget e abbigliamento.



📍 Via Palmiro Togliatti, 1/B,
42019 Scandiano RE

📱 @comenavoltahamburgeria

📌 Come 'Na Volta Hamburgeria Scandiano
comenavolta.menuinterattivo.net

☎ 348.1760990

CERCA URGENTEMENTE PERSONALE in SALA e CUCINA

CASALGRANDE

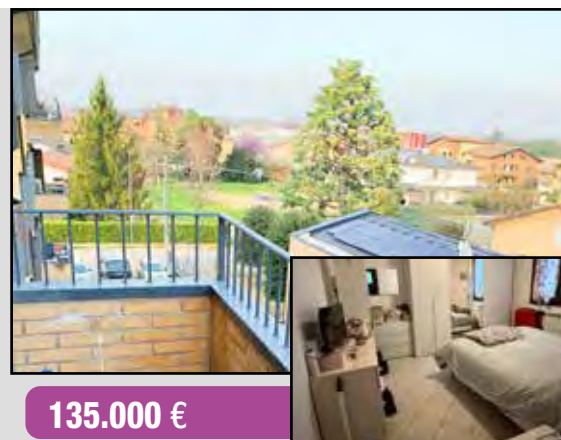
Tel. 0536 981265



G-550 Casalgrande

NUOVA COSTRUZIONE IN CLASSE ENERGETICA A4-NZEB, involucro ad altissima prestazione termica, impianti tecnologici dotati di sistema a pompa di calore per il riscaldamento e acqua calda sanitaria. Fotovoltaico privato per ogni abitazione. Disponibili VARIE TIPOLOGIE, anche con GIARDINO E AMPIE LOGGE ABITABILI. **Consegna fine 2027.**

Info e materiale planimetrico presso il ns ufficio



135.000 €

G-552 Casalgrande

In RECENTE CONTESTO con CAPPOTTO TERMICO e ascensore, disponiamo di BILOCALE composto da soggiorno con angolo cottura, BALCONE, bagno, CAMERA MATRIMONIALE, GARAGE E POSTO AUTO; OTTIMO ANCHE COME INVESTIMENTO!



125.000 €

G-546 Villalunga

In CONTESTO SERVITO DA ASCENSORE, appartamento composto da soggiorno con angolo cottura, BEL BALCONE ABITABILE, disimpegno notte, CAMERA MATRIMONIALE e bagno; garage singolo al piano seminterrato. LIBERO SUBITO.



G-551 Salvaterra

ESCLUSIVA

VILLETTA DI TESTA CON AMPIO E CURATO GIARDINO PRIVATO, composta da soggiorno, CUCINA ABITABILE, 2 CAMERE MATRIMONIALI, 2 BAGNI, TAVERNA sfruttabile anche come terza camera, LAVANDERIA e DOPPIO GARAGE AFFIANCATO!

OTTIMO QUARTIERE RESIDENZIALE.

315.000 € Tratt.





264.000 €

R-201 Formigine
CENTRO STORICO di Modena - APP.TO ARREDATO in palazzina **COMPLETAMENTE RISTRUTTURATA**, composto da: cucina, soggiorno, camera, bagno, cabina armadi e lavanderia. Ideale per studenti e lavoratori o come investimento ad alta redditività. **PRONTA CONSEGNA.**





325.000 €

R-159 Formigine
In palazzina ristrutturata 9 unità, appartamento **RISTRUTTURATO** con **FINITURE DI PREGIO**, 1° piano con ascensore, **PRONTA CONSEGNA.** Soggiorno con angolo cottura, 3 CAMERE, 2 BAGNI, TERRAZZO 34 mq, garage e cantina.




165.000 €

R-181-A1 Corlo
In palazzina di sole 6 unità mini-appartamento **COMPLETAMENTE RISTRUTTURATO** e **ARREDATO** con ampia soffitta e cantina. **IDEALE PER INVESTIMENTO.** Basse spese condominiali. **PRONTA CONSEGNA.**





190.000 €

R-181-A3 Corlo
Appartamento al 1° PIANO con ingresso, soggiorno con angolo cottura, disimpegno, ripostiglio, 2 CAMERE DA LETTO, bagno, SOFFITTA e CANTINA.





650.000 €

R-187 Formigine
ATTICO ESCLUSIVO 300 mq con asc. in elegante palazzina di 6 unità, con 2 ampi garage. Possibilità di **DOPPIA UNITÀ ABITATIVA**: ideale per genitori/figli o abitazione con studio. Spazi generosi, terrazzi, mansarda e soffitte sfruttabili: **SOLUZIONE UNICA IN ZONA CENTRALE E SERVITA.**





380.000 €

R-193 Formigine
Appartamento **COMPLETAMENTE RISTRUTTURATO**, con accesso da 2 unità abitative, situato al 1° PIANO, composto da 3 camere e 2 bagni. In **PICCOLA PALAZZINA**, senza ascensore, con **BASSE SPESE CONDOMINIALI.** Zona centrale, comoda a tutti i servizi.





215.000 €

R-181-A2 Corlo
Appartamento al 2° E ULTIMO PIANO, con soggiorno angolo cottura, ripostiglio, 2 CAMERE DA LETTO, bagno, soffitta e CANTINA.





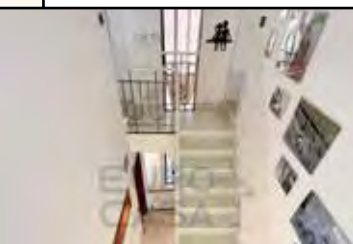
R-197 Baggiovara
Elegante appartamento al PIANO TERRA, inserito in un **MODERNO COMPLESSO** residenziale dal carattere rurale, con soggiorno cottura di 55 mq, 2 CAMERE (possibilità di 3° camera), 2 bagni e GIARDINO di 473 mq; 2 posti auto.

540.574 €



R-197/A1 Baggiovara
App.to **MANSARDATO** IN **COMPLESSO RESID. DI NUOVA GENERAZIONE.** Cl. A4 NZEB, antisismico, fotovoltaico 3 kW, pompa di calore e risc. a pav.. Comp. da sogg. con AK, 2 camere e 2 bagni. **GARAGE** e 2 Posti auto.

333.000 €

270.000 €

R-186 Casinalbo
TERRA-CIELO INDIPENDENTE, libero su 3 lati, con soggiorno, CUCINA, 2 bagni, lavanderia e 2 camere; **AREA PRIVATA** di 52 mq più spazio esclusivo sul retro di 30 mq. **COMPLETAMENTE ARREDATO**, con **GARAGE** (trasformabile in terza camera).





590.000 €

R-173/B Formigine
ELEGANTE PORZIONE DI VILLA terracielo **FINEMENTE RISTRUTTURATA**, immersa in un contesto verde e riservato. L'immobile si sviluppa su più livelli e si distingue per l'elevata qualità delle finiture.

M-600 Maranello

ESCLUSIVA

STAI CERCANDO UNA SOLUZIONE INNOVATIVA NELLA ZONA PIÙ RICERCATA DI MARANELLO? A breve distanza dallo stabilimento FERRARI sorge un NUOVO E MODERNO CONTESTO RESIDENZIALE, che unisce l'eccellenza costruttiva alla sostenibilità ambientale alla sua posizione strategica ideale per chi desidera vivere in un contesto dinamico e ben servito al NUOVO TERMINAL-BUS, alle SCUOLE, al centro e al NUOVO POLO SPORTIVO.

L'edificio è progettato per un'ELEVATA EFFICIENZA ENERGETICA con materiali di ultima generazione con IMPIANTO FULL-ELECTRIC, ISOTEX e RISCALDAMENTO A PAVIMENTO con VMC da capitolato.

APP.TO 07 - al 1° PIANO, ZONA GIORNO di 29mq, TERRAZZO di 10mq, 3 CAMERE da letto e 2 BAGNI. Classe A4. GARAGE INCLUSO nel prezzo.



330.000 €



M-607 Maranello centro **ESCLUSIVA**
In pieno centro, 2° P. s/asc, ingr., sogg. con angolo cottura, ripostiglio, 3 CAMERE (M+2S) 2 BAGNI. Al piano SOTTOTETTO adatto per smart-working. NO BALCONI. NO GARAGE. Parcheggio vicini. RISTRUTTURATA, PORTE ed INFISSI NUOVI, e CAPPOTTO INTERNO. Attualmente locata libera entro fine 2026. ADATTO DA INVESTIMENTO.

205.000 €



M-597 Maranello **ESCLUSIVA**
In CONTESTO RECENTE con CAPPOTTO ESTERNO, ingresso su soggiorno con CUCINA SEPARATA e TERRAZZINO coperto, disimpegno notte, 2 CAMERE da letto e 2 BAGNI. GARAGE DOPPIO. Riscaldamento a pavimento. DOPPIO GARAGE. CONSEGNA in POCHI MESI!

255.000 €



M-650-V1 Maranello

NUOVA VILLETTA di soli 2 PIANI in classe A4 con PANNELLI FOTOVOLTAICI PRIVATI, al piano TERRA con ZONA GIORNO di 42mq, portico da 8mq e GIARDINO PRIVATO di oltre 200mq, bagno e comodo GARAGE; al 1°PIANO 3 CAMERE E 2 bagni. Consegna 2027 CAPPOTTO, RISC. A PAV., PANNELLI FOTOVOLTAICI. TOTALMENTE INDIPENDENTE e PERSONALIZZABILE.

479.000 €



M-596 Maranello fraz.

In zona verde e semi-collinare MAISONETTE INDIPENDENTE su 2 livelli del 2008 al 1° e 2° Piano mansardato, ingresso su soggiorno e cucina, disimpegno, camera e bagno; al piano superiore vani soffitti uso 3 CAMERE e bagno/lavanderia AREA VERDE e CORTILE per AUTO di oltre 200mq. Possibilità di ampio GARAGE 60 mq con ulteriori 200mq di GIARDINO.

330.000 €



M-600-A01 Maranello Nuove Piscine

A breve distanza dallo stabilimento FERRARI sorge URBANLIFE 2.0, ad ELEVATA EFFICIENZA ENERGETICA con materiali di ultima generazione come ISOTEX, IMPIANTO FULL-ELECTRIC in linea con le più recenti normative in materia di bioedilizia.

A01 INDIPENDENTE al P. TERRA, ZONA GIORNO di 30 mq, TERRAZZO di 8mq, GIARDINO privato di 126 mq, 3 CAMERE e 2 BAGNI. GARAGE.

395.000 €



M-599 Maranello

ESCLUSIVA

Porzione di casa terra-cielo INDIPENDENTE libera SU 3 LATI, P.T. con garage/cantina, 2 matrimoniali, bagno e TERRAZZO; 1°P, poss. di INGR. INDIPENDENTE su 3 LIV. totali con sala, balcone e cucina ab., 2°P con CAMERA M.. e 2 bagni, 3°P con CAMERA/soffitta travi a vista con TERRAZZO. Piccola area cortiliva davanti al garage, posti auto privati.

375.000 €



M-603 Maranello fraz.

ESCLUSIVO ATTICO al 2° e ULTIMO P. che occupa l'intero livello di una signorile palazzina recente di sole 5 unità, garantendo una totale indipendenza su ogni lato. Ampia ZONA GIORNO di 50 mq, alti soffitti con travi in legno bianco. TERRAZZA abit. che domina il panorama. Spaziosa CUCINA separabile, 3 CAMERE e 3 BAGNI di cui uno con doccia walk-in. Progettato nel 2011, GARAGE DOPPIO.

470.000 €



M-609 C Maranello

In VILLA BIFAMILIARE ampio app.to al 1° PIANO di OLTRE 220mq con ingresso INDIPENDENTE da vano scale con ingresso, soggiorno con balcone, cucina abitabile e cucinotto, 4 CAMERE da letto e 2 BAGNI oltre a STANZA/TAVERNA con camino e ampio sottotetto con finestre regolari sfruttabile. Garage e giardino privato divisibile e possibilità di cantina.

290.000 €



C-403 Portile
Ampia casa singola bifamiliare con giardino su 4 lati.

240.000 € Tratt.



C-508 Castelnuovo R.
In zona resid. AMPIO APP. TO su un unico piano, il 2° ed ultimo in una casa bifamiliare comp. da ingr., sogg., cucina abitabile, TERRAZZO, 2 bagni e 3 CAMERE; al P. semint. ampia zona servizi con cantina, LAVAND. e DOPPIO GARAGE.

295.000 €



C-603 Castelnuovo R.
In zona verde vendiamo VILLA STORICA con AMPIO TERRENO con possibilità di ricavare più unità abitative.

525.000 €



C-605 Castelnuovo R.
In zona verde vendiamo BILOCALE degli anni 2000, composto da ingresso su soggiorno con angolo cottura, bagno.

113.000 €



C-558 Castelnuovo
In zona tranquilla vendiamo porzione di casa BIFAMILIARE composta da due appartamenti e una zona taverna con un garage doppio. Ottima soluzione genitori-figli. GIARDINO PRIVATO.

565.000 €



C-568 Castelnuovo lim.
In zona residenziale ELEGANTE appartamento al 1° P. con ascensore, composto da ingresso su soggiorno, cucina abitabile, TERRAZZO, 2 camere, 2 bagni e studio.

GARAGE DOPPIO.

285.000 €



C-606 Paganine
Nel Borgo storico vendiamo PORZIONE DI CASA ristrutturata, sala, cucina abitabile, 3 camere e 2 bagni. AMPIA ZONA SERVIZI.

275.000 €



C-609 Montale R.
In zona centrale VILLETTA con ingr. indep. e giardino privato. Ingr. su AMPIA ZONA LIVING disp. su 2 livelli, cucina, bagno, al 1° P. camera padronale con bagno in camera, 2 camere e bagno, al P.semint. TAVERNA, lav. e AMPIO GARAGE.

319.000 €



C-576 Montale R.
In zona residenziale ELEGANTE APP.TO su 2 LIV. comp. da ingr. su sogg. con doppio livello, cucina abit., TERRAZZO, 2 BAGNI, 2 MATRIMONIALI e 2 balconi; al P. sup. ampia zona living e zona studio, un bagno/lavanderia e una comoda soffitta. GARAGE.

470.000 €



C-582 Castelnuovo lim.
In zona centrale appartamento recentemente e finemente RISTRUTTURATO, posto al piano primo con ascensore, composto da ampio soggiorno, cucina abitabile, terrazzo, due camere matrimoniali e bagno. GARAGE al piano terra.

265.000 €



C-611 Castelnuovo
In zona VERDE proponiamo appartamento al piano primo con ascensore, composto da ingresso su AMPIO soggiorno con balcone, cucina, 2 CAMERE MATRIMONIALI e 2 bagni.

215.000 €



C-612 Castelnuovo lim.
In zona VERDE proponiamo CASA SINGOLA IN CLASSE A4. GIARDINO PRIVATO.

560.000 €



C-585 Castelnuovo R.
In zona tranquilla vendiamo AMPIO APPARTAMENTO al piano rialzato in un contesto di sole 2 unità abitative, composto da ingresso, cucina abitabile, soggiorno, 2 MATRIMONIALI e bagno. GARAGE.

290.000 €



C-587 Castelnuovo R.
In zona tranquilla vendiamo appartamento al PIANO TERRA in un contesto di sole 2 UNITÀ ABITATIVE, composto da ingresso su ampia sala con camino, cucina abitabile, 3 CAMERE e 2 bagni. GIARDINO PRIVATO.

270.000 €



C-613 Castelnuovo lim.
In zona VERDE proponiamo appartamento al piano terra composto da soggiorno con angolo cottura, 3 camere e bagno. GIARDINO PRIVATO E GARAGE DOPPIO.

260.000 €



C-614 Castelnuovo lim.
In zona residenziale e verde, appto con INGRESSO INDIPENDENTE e giardino privato. Ingresso su AMPIA ZONA LIVING, cucina, bagno, 3 camere; al piano seminterrato TAVERNA, lavanderia e GARAGE.

350.000 €



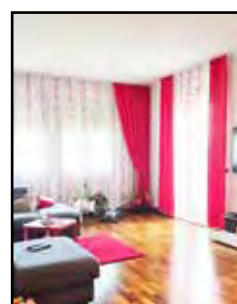
C-588 Castelnuovo lim.
In zona verde e tranquilla ampio app.to con INGR. INDIP. posto al 2° P. e comp. da un ampio sogg. con camino e cucina a vista, TERRAZZO, rip. e bagno, dis. notte, 3 CAMERE di cui una con bagno privato e ripostiglio/cabina armadi. AMPIO GIARDINO PRIVATO.

420.000 €



C-601 Castelnuovo R.
In zona PARCO RIO GAMBERI vendiamo AMPIO LOTTO di 2500 mq.

880.000 €



C-617 Castelnuovo R.
In zona residenziale e vicina al centro appto al 4° P. con ascensore comp. da ingr. su AMPIO sogg. con balcone, cucina, 2 MATRIMONIALI, 2 BAGNI. Completa l'immobile un garage, più un ampio garage di 50 mq.

260.000 €



C-618 Castelnuovo R.
In zona VERDE e centrale proponiamo CASA BIFAMILIARE composta da 2 appartamenti e un AMPIA zona servizi. GIARDINO PRIVATO.

595.000 €

EURO CASA GROUP

CON NOI FAI SEMPRE GOAL!



MODENA FC
1912

YELLOW SPONSOR MODENA FC

EURO
CASA GROUP

Corlo di Formigine IN ESCLUSIVA

EURO
CASA GROUP

6 APPARTAMENTI COMPLETAMENTE RISTRUTTURATI
DI VARIE METRATURE E TIPOLOGIE.



Per maggiori informazioni contattaci al 375/5309214

WWW.EUROCASAGROUP.IT